

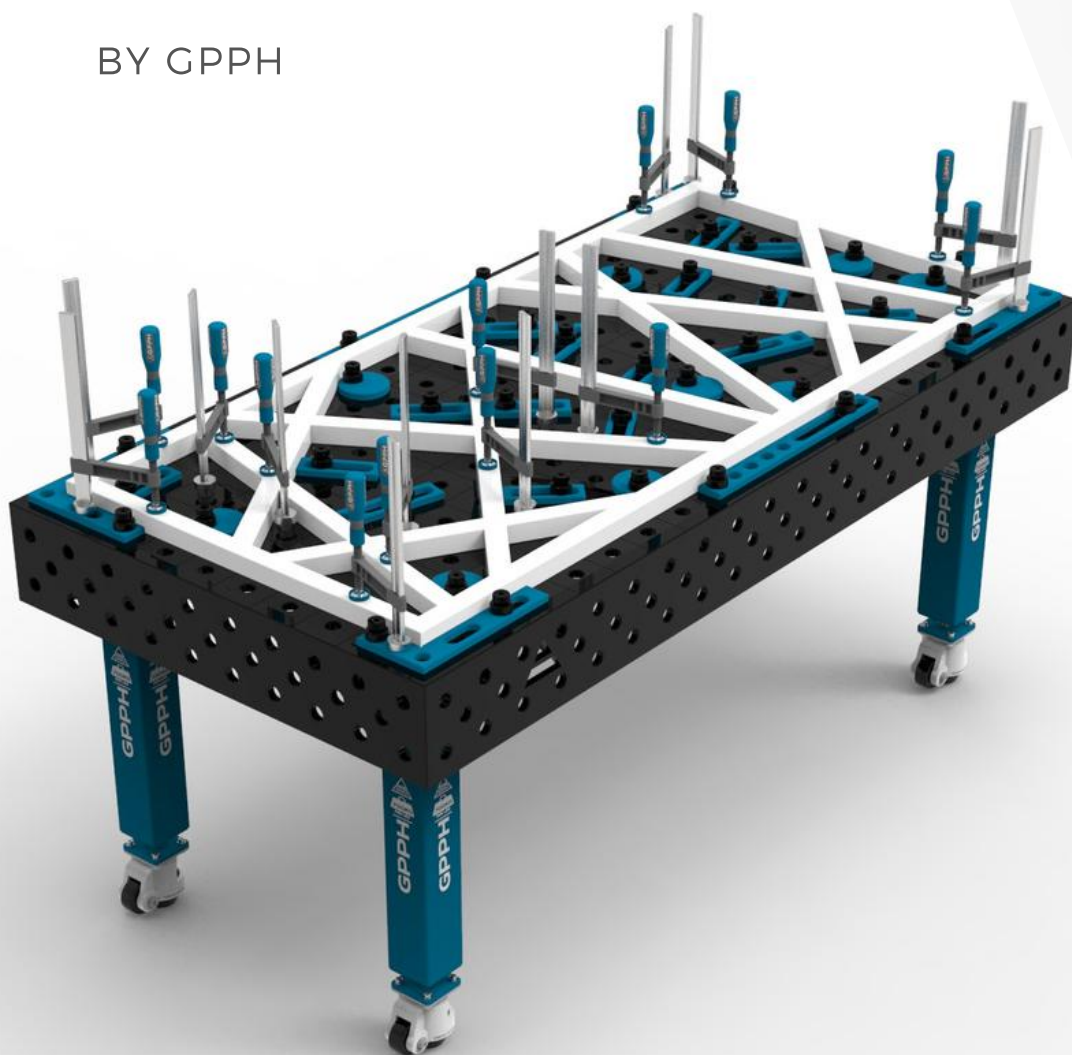
# GRUPA PROJEKTOWO PRODUKCYJNO HANDLOWA



## АССОРТИМЕНТ ПРОДУКЦИИ GPPH

ПОЛУЧИТЕ ПРЕИМУЩЕСТВО С  
ПРОФЕССИОНАЛЬНЫМИ  
ПРОДУКТАМИ GPPH,  
ИЗГОТАВЛИВАЯ С ВЫСОКОЙ  
ТОЧНОСТЬЮ КОНСТРУКЦИИ ЗА  
ГОРАЗДО МЕНЬШЕЕ ВРЕМЯ!

BY GPPH



"Мы стараемся мыслить иначе, чем другие. Вверим, что все, что мы делаем, нарушает «статус-кво». Мменяем мир, чтобы помочь другим стать сильнее. Мы производим отличные сварочные инструменты и принадлежности, которые не только просты и удобны в использовании, но и имеют отличный дизайн. Взаимное уважение и стремление к высшим целям дают нам возможность сотрудничества с лучшими специалистами отрасли по всему миру." - GPPH

## ПРОФЕССИОНАЛЬНЫЙ ПОДХОД К ПРЕЦИЗИОННОЙ СВАРКЕ

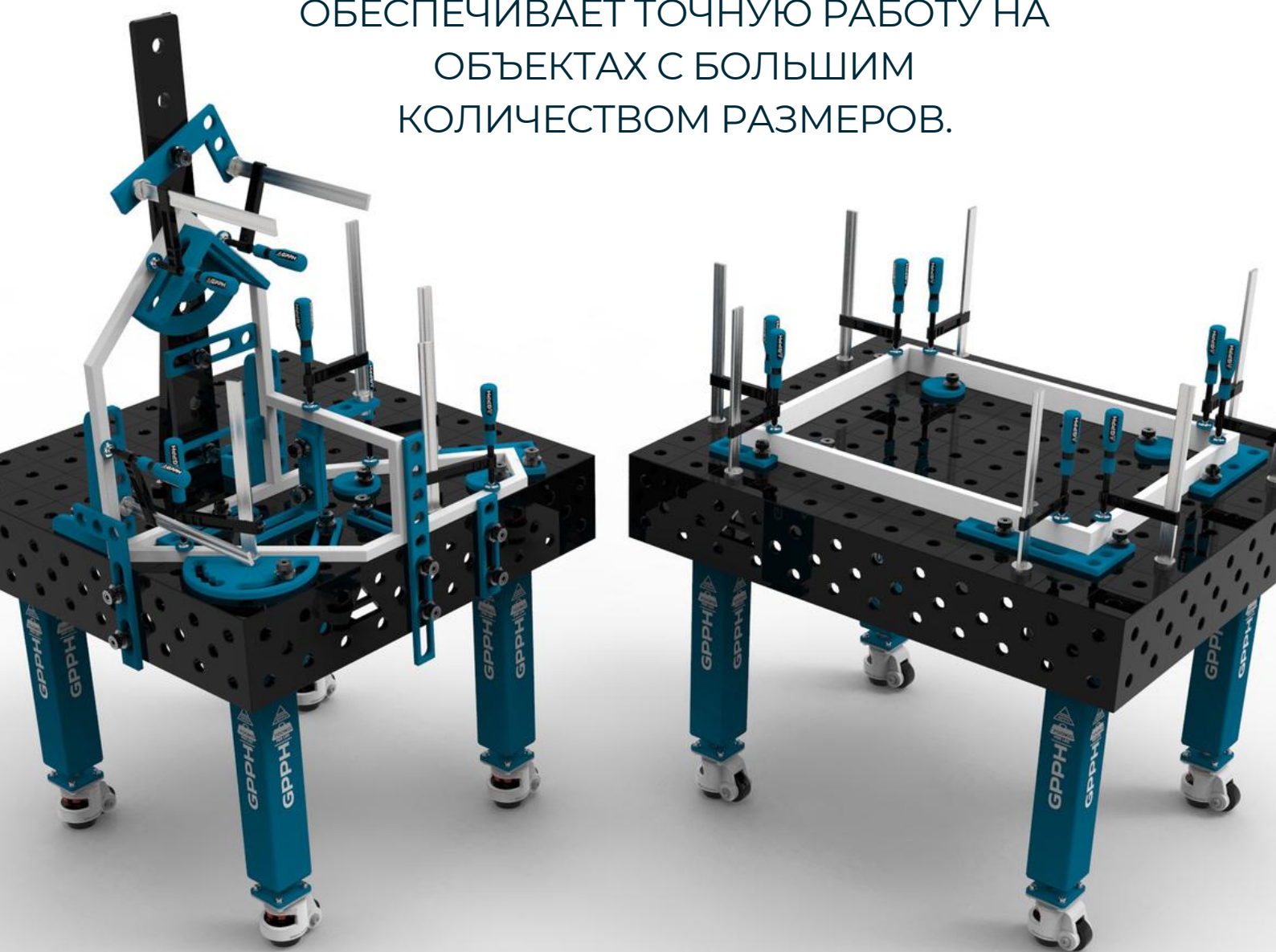


# СОДЕРЖАНИЕ

1. Традиционные сварочные столы PRO	5
◦ Технические характеристики	6
◦ Размеры Традиционных сварочных столов PRO	7
2. Традиционные сварочные столы PLUS	12
◦ Технические характеристики	13
◦ Размеры Традиционных сварочных столов PLUS	14
3. Традиционные сварочные столы ECO	19
◦ Технические характеристики	20
◦ Размеры Традиционных сварочных столов ECO	21
4. Большая мобильность Сварочного стола GPPH - Ножки на колесах!	26
5. Накладки из нержавеющей стали	27
6. Модульные Сварочные столы GPPH	28
◦ Технические характеристики	29
◦ Преимущества модульной конструкции стола	30
◦ Размеры Модульных сварочных столов GPPH	32
◦ Аксессуары модульных сварочных столов	34
7. Дополнительная оснастка Сварочных столов GPPH	35
◦ Инструменты PRO	36
◦ Инструменты PLUS	40
◦ Инструменты ECO	44
◦ Струбцины	48
◦ Тиски, Призмы	51
◦ Держатель горелки, Полка на инструменты	52
◦ Профессиональная химия	54
8. Ассортимент наборов инструментов сварщика	55
◦ Набор инструмента PRO № 1	56
◦ Набор инструмента PRO № 2	57
◦ Набор инструмента PRO № 3	58
◦ Набор инструмента PRO № 4	59
◦ Набор инструмента PLUS № nr 1	60
◦ Набор инструмента PLUS № 2	61
◦ Набор инструмента PLUS № 3	62
◦ Набор инструмента PLUS № 4	63
◦ Набор инструмента ECO № 1	64
◦ Набор инструмента ECO № 2	65
◦ Набор инструмента ECO № 3	66
◦ Набор инструмента ECO № 4	67
9. Мобильный стеллаж - тележки для инструмента GPPH	68

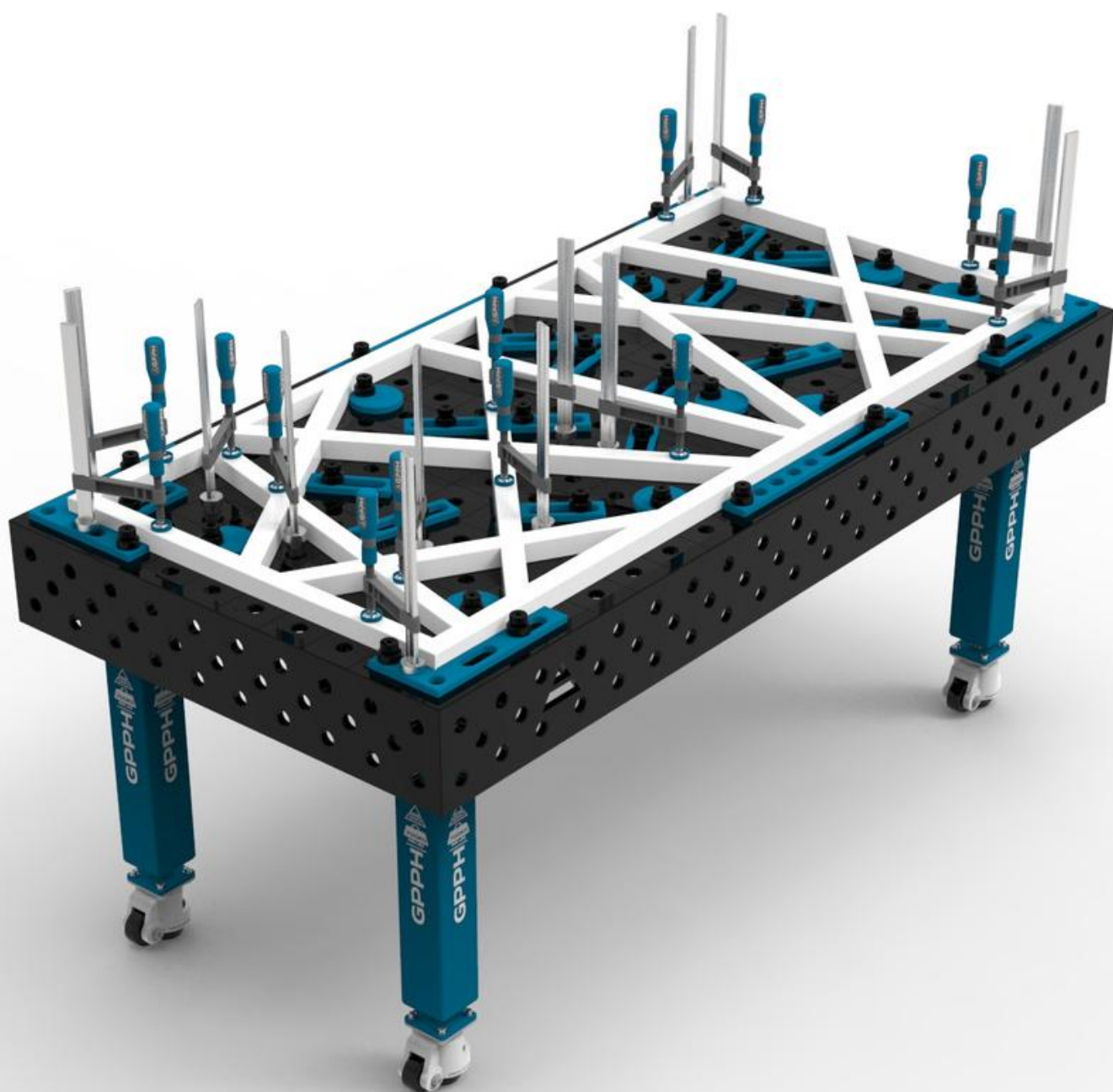
# РАБОТАЙ МУДРО, А НЕ ТЯЖЕЛО

ПРАВИЛЬНО ВЫБРАННЫЙ СВАРОЧНЫЙ СТОЛ  
ОБЕСПЕЧИВАЕТ ЛЕГКИЕ И БЫСТРЫЕ  
ВАРИАНТЫ ОБРАБОТКИ ПРОСТОЙ 2-МЕРНОЙ  
КОНСТРУКЦИИ, НО, ПРЕЖДЕ ВСЕГО,  
ОБЕСПЕЧИВАЕТ ТОЧНУЮ РАБОТУ НА  
ОБЪЕКТАХ С БОЛЬШИМ  
КОЛИЧЕСТВОМ РАЗМЕРОВ.



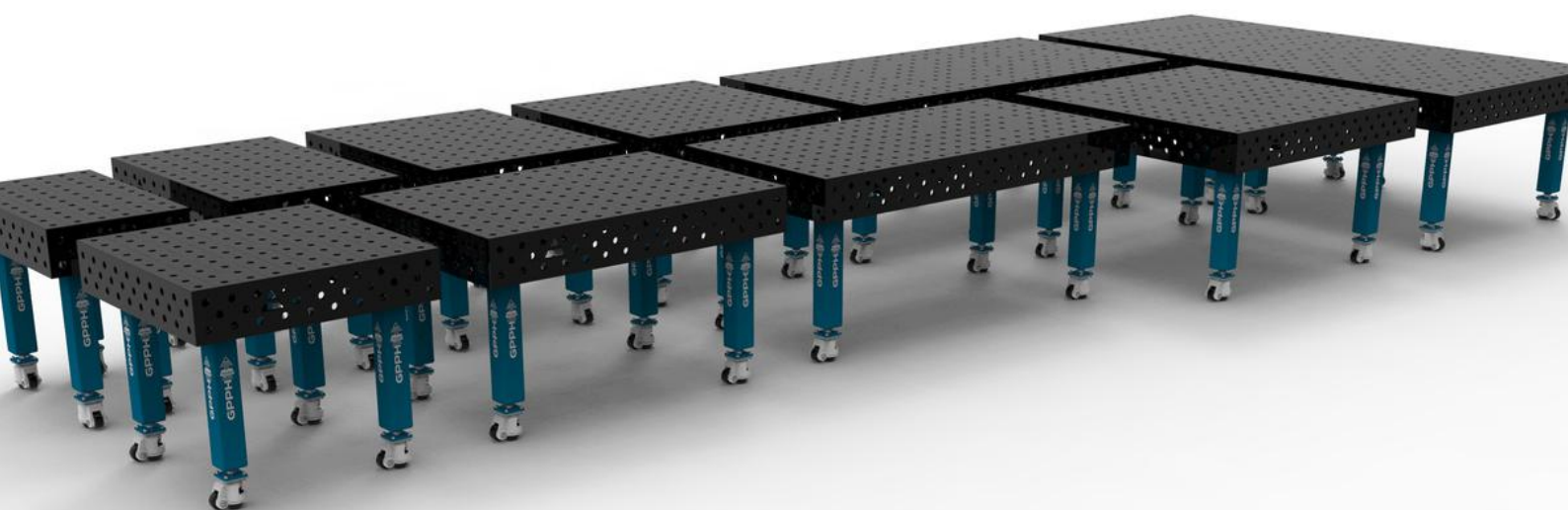


# ТРАДИЦИОННЫЕ СВАРОЧНЫЕ СТОЛЫ GPPH<sup>PRO</sup>



# ТЕХНИЧЕСКИЕ ХАРАКТЕРИСТИКИ

- ✓ Стабильная и массивная конструкция
- ✓ Высокое качество изготовления
- ✓ Идеальная плоскостность стола (+/- 0,5 мм на метр длины)
- ✓ Материал S355J2+N
- ✓ Система отверстий 16 мм или 28 мм, сетка отверстий 100 x 100 мм
- ✓ Три ряда отверстий в боковых стенках
- ✓ Отверстия со скошенной и фрезерованной кромкой, облегчающие установку инструмента
- ✓ Выгравированная шкала, сетка отверстий 100 x 100 мм
- ✓ Регулировка по высоте, при стандартных опорах, около 880-930 мм
- ✓ Возможность применения нержавеющей накладок
- ✓ Возможность соединения столов для получения большей рабочей поверхности
- ✓ Все столы укреплены ребрами жесткости
- ✓ Исполнение в соответствии со стандартом ISO 2768-1
- ✓ Фрезерованные кромки столешницы
- Толщина столешницы **15 мм**
- Опоры столов изготовлены из профиля **100 x 100 мм**
- Грузоподъемность: **700 кг/опора**



\*Касается стандартных опор на стопе. При опорах на колесах - грузоподъемность статистическая, касается ситуаций в которой стол опирается на выдвинутые из колес ступни.



# РАЗМЕРЫ ТРАДИЦИОННЫХ СВАРОЧНЫХ СТОЛОВ<sup>PRO</sup>



## ТРАДИЦИОННЫЕ СВАРОЧНЫЕ СТОЛ<sup>PRO</sup> TWT.PRO.300148

- размеры: 3000x1480 мм
- боковая стенка: 200 мм
- вес стола: около 980 кг
- грузоподъемность: 5 600 кг
- количество опор: 8



## ТРАДИЦИОННЫЕ СВАРОЧНЫЕ СТОЛ<sup>PRO</sup> TWT.PRO.240120

- размеры: 2400x1200 мм
- боковая стенка: 200 мм
- вес стола: около 630 кг
- грузоподъемность: 4 200 кг
- количество опор: 6



# РАЗМЕРЫ ТРАДИЦИОННЫХ СВАРОЧНЫХ СТОЛОВ<sup>PRO</sup>



## ТРАДИЦИОННЫЕ СВАРОЧНЫЕ СТОЛ<sup>PRO</sup> TWT.PRO.200100

- размеры: 2000x1000 мм
- боковая стенка: 200 мм
- вес стола: около 460 кг
- грузоподъемность: 2 800 кг
- количество опор: 4



## ТРАДИЦИОННЫЕ СВАРОЧНЫЕ СТОЛ<sup>PRO</sup> TWT.PRO.150148

- размеры: 1500x1480 мм
- боковая стенка: 200 мм
- вес стола: около 490 кг
- грузоподъемность: 2 800 кг
- количество опор: 4





# РАЗМЕРЫ ТРАДИЦИОННЫХ СВАРОЧНЫХ СТОЛОВ<sup>PRO</sup>



## ТРАДИЦИОННЫЕ СВАРОЧНЫЕ СТОЛ<sup>PRO</sup> TWT.PRO.150100

- размеры: 1500x1000 мм
- боковая стенка: 200 мм
- вес стола: около 370 кг
- грузоподъемность: 2 800 кг
- количество опор: 4



## ТРАДИЦИОННЫЕ СВАРОЧНЫЕ СТОЛ<sup>PRO</sup> TWT.PRO.120120

- размеры: 1200x1200 мм
- боковая стенка: 200 мм
- вес стола: около 350 кг
- грузоподъемность: 2 800 кг
- количество опор: 4

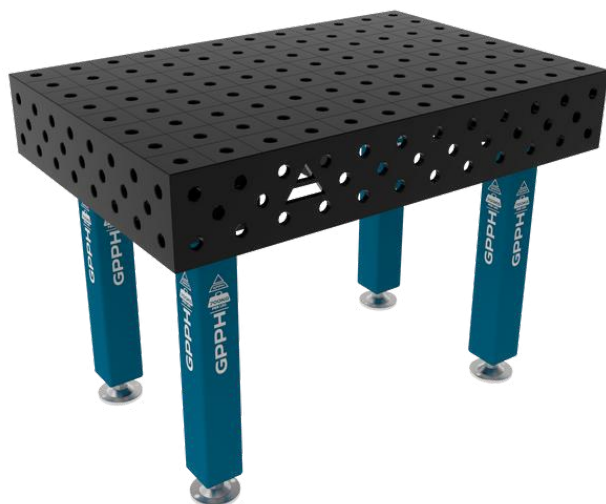


# РАЗМЕРЫ ТРАДИЦИОННЫХ СВАРОЧНЫХ СТОЛОВ<sup>PRO</sup>



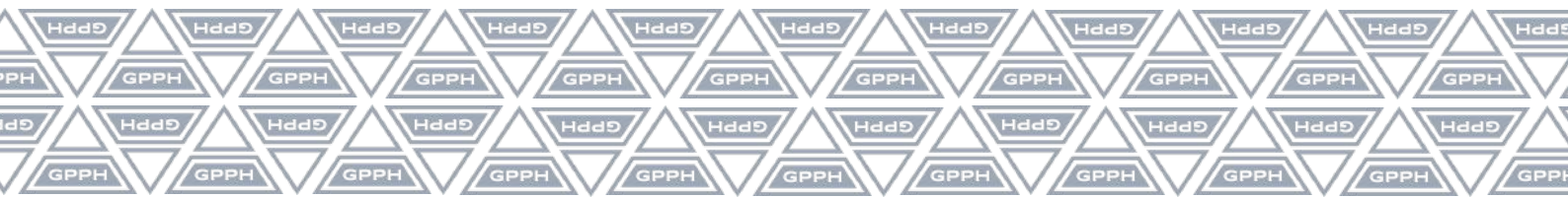
## ТРАДИЦИОННЫЕ СВАРОЧНЫЕ СТОЛ<sup>PRO</sup> TWT.PRO.120100

- размеры: 1200x1000 мм
- боковая стенка: 200 мм
- вес стола: около 320 кг
- грузоподъемность: 2 800 кг
- количество опор: 4



## ТРАДИЦИОННЫЕ СВАРОЧНЫЕ СТОЛ<sup>PRO</sup> TWT.PRO.12080

- размеры: 1200x800 мм
- боковая стенка: 200 мм
- вес стола: около 270 кг
- грузоподъемность: 2 800 кг
- количество опор: 4



# РАЗМЕРЫ ТРАДИЦИОННЫХ СВАРОЧНЫХ СТОЛОВ<sup>PRO</sup>



## ТРАДИЦИОННЫЕ СВАРОЧНЫЕ СТОЛ<sup>PRO</sup> TWT.PRO.100100

- размеры: 1000x1000 мм
- боковая стенка: 200 мм
- вес стола: около 280 кг
- грузоподъемность: 2 800 кг
- количество опор: 4

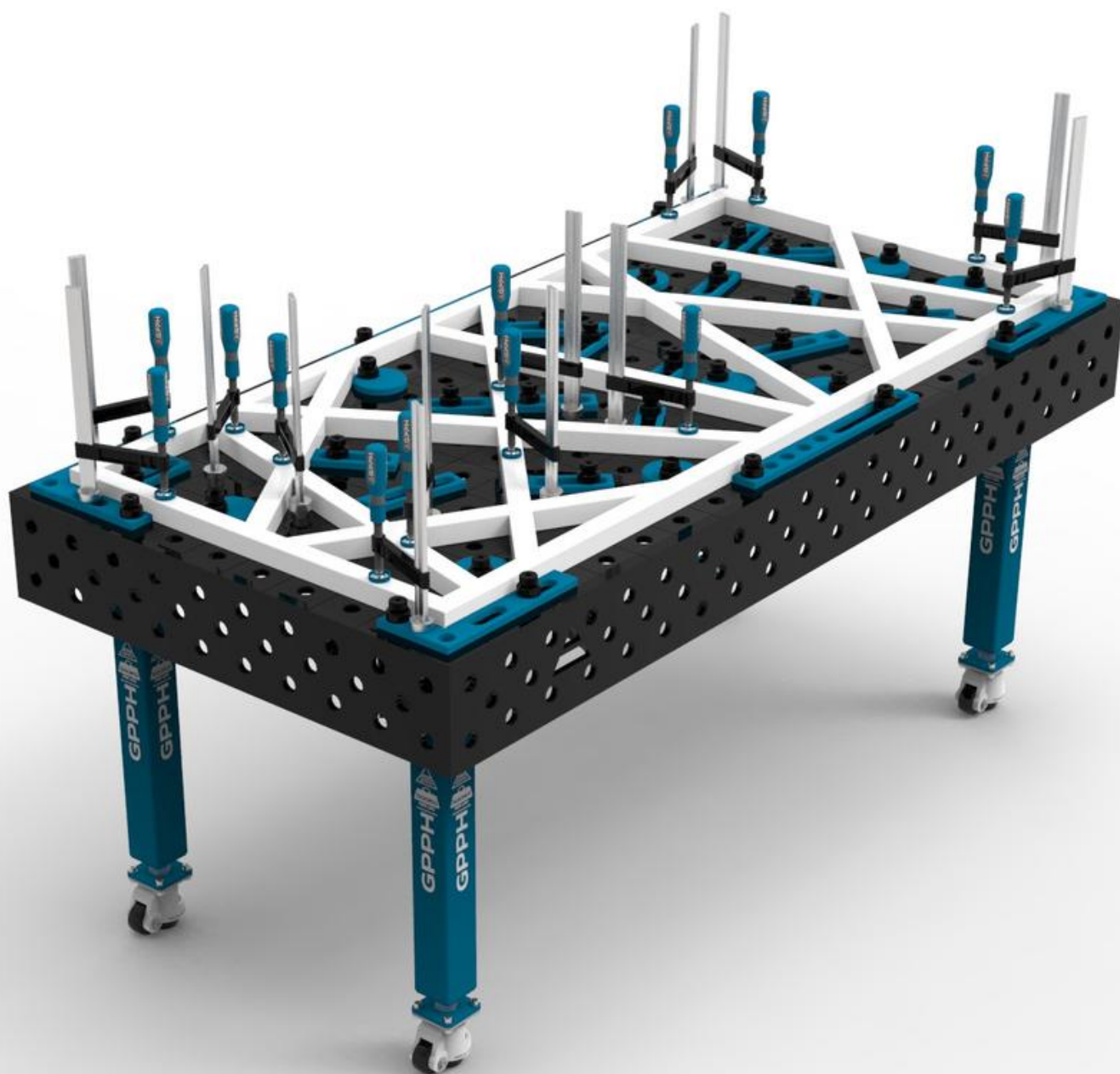


## ТРАДИЦИОННЫЕ СВАРОЧНЫЕ СТОЛ<sup>PRO</sup> TWT.PRO.10060

- размеры: 1000x600 мм
- боковая стенка: 200 мм
- вес стола: около 210 кг
- грузоподъемность: 2 800 кг
- количество опор: 4



# ТРАДИЦИОННЫЕ СВАРОЧНЫЕ СТОЛЫ GPPH<sup>PLUS</sup>





# ТЕХНИЧЕСКИЕ ХАРАКТЕРИСТИКИ

- ✓ Стабильная и массивная конструкция
- ✓ Высокое качество изготовления
- ✓ Идеальная плоскостность стола (+/- 0,5 мм на метр длины)
- ✓ Материал S355J2+N
- ✓ Система отверстий 16 мм или 28 мм, сетка отверстий 100 x 100 мм
- ✓ Три ряда отверстий в боковых стенках
- ✓ Отверстия со скошенной и фрезерованной кромкой, облегчающие установку инструмента
- ✓ Выгравированная шкала, сетка отверстий 100 x 100 мм
- ✓ Регулировка по высоте, при стандартных опорах, около 880-930 мм
- ✓ Возможность применения нержавеющей накладок
- ✓ Возможность соединения столов для получения большей рабочей поверхности
- ✓ Все столы укреплены ребрами жесткости
- ✓ Исполнение в соответствии со стандартом ISO 2768-1
- ✗ Фрезерованные кромки столешницы
  - Толщина столешницы **12 мм**
  - Опоры столов изготовлены из профиля **80 x 80 мм**
  - Грузоподъемность: **500 кг/опора**



\*Касается стандартных опор на стопе. При опорах на колесах - грузоподъемность статистическая, касается ситуаций в которой стол опирается на выдвинутые из колес ступни.



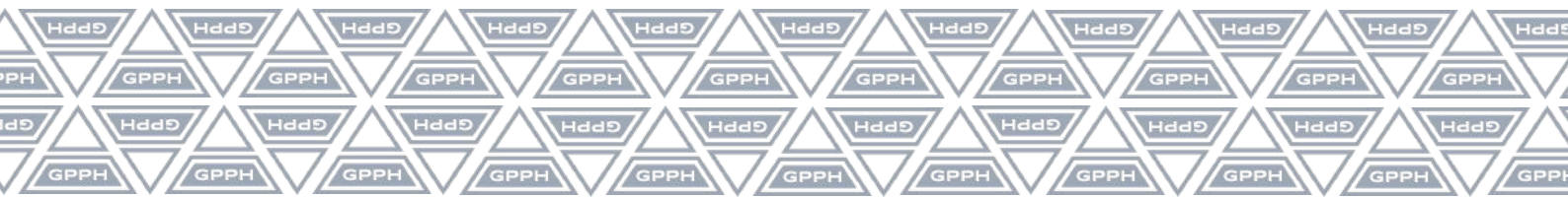
# РАЗМЕРЫ ТРАДИЦИОННЫХ СВАРОЧНЫХ СТОЛОВ <sup>PLUS</sup>

## ТРАДИЦИОННЫЕ СВАРОЧНЫЕ СТОЛ <sup>PLUS</sup> TWT.PRO.300148

- размеры: 3000x1480 мм
- боковая стенка: 200 мм
- вес стола: около 780 кг
- грузоподъемность: 4 000 кг
- количество опор: 8

## ТРАДИЦИОННЫЕ СВАРОЧНЫЕ СТОЛ <sup>PLUS</sup> TWT.PRO.240120

- размеры: 2400x1200 мм
- боковая стенка: 200 мм
- вес стола: около 510 кг
- грузоподъемность: 3 000 кг
- количество опор: 6



# РАЗМЕРЫ ТРАДИЦИОННЫХ СВАРОЧНЫХ СТОЛОВ <sup>PLUS</sup>



## ТРАДИЦИОННЫЕ СВАРОЧНЫЕ СТОЛ <sup>PLUS</sup> TWT.PRO.200100

- размеры: 2000x1000 мм
- боковая стенка: 200 мм
- вес стола: около 370 кг
- грузоподъемность: 2 000 кг
- количество опор: 4



## ТРАДИЦИОННЫЕ СВАРОЧНЫЕ СТОЛ <sup>PLUS</sup> TWT.PRO.150148

- размеры: 1500x1480 мм
- боковая стенка: 200 мм
- вес стола: около 390 кг
- грузоподъемность: 2 000 кг
- количество опор: 4



# РАЗМЕРЫ ТРАДИЦИОННЫХ СВАРОЧНЫХ СТОЛОВ <sup>PLUS</sup>



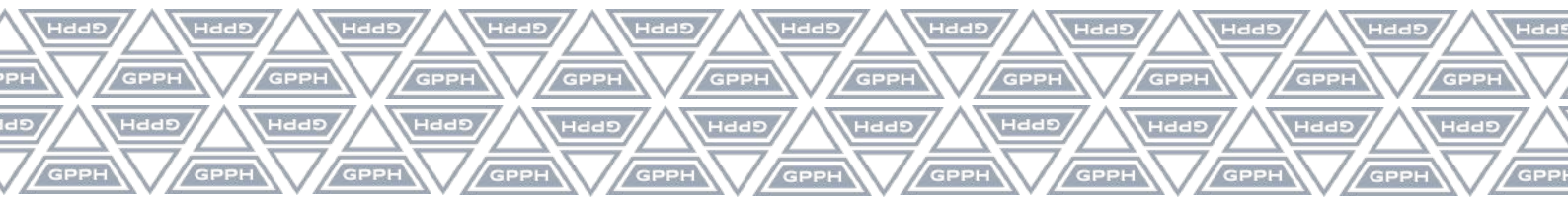
## ТРАДИЦИОННЫЕ СВАРОЧНЫЕ СТОЛ <sup>PLUS</sup> TWT.PRO.150100

- размеры: 1500x1000 мм
- боковая стенка: 200 мм
- вес стола: около 300 кг
- грузоподъемность: 2 000 кг
- количество опор: 4



## ТРАДИЦИОННЫЕ СВАРОЧНЫЕ СТОЛ <sup>PLUS</sup> TWT.PRO.120120

- размеры: 1200x1200 мм
- боковая стенка: 200 мм
- вес стола: около 280 кг
- грузоподъемность: 2 000 кг
- количество опор: 4





# РАЗМЕРЫ ТРАДИЦИОННЫХ СВАРОЧНЫХ СТОЛОВ <sup>PLUS</sup>



## ТРАДИЦИОННЫЕ СВАРОЧНЫЕ СТОЛ <sup>PLUS</sup> TWT.PRO.120100

- размеры: 1200x1000 мм
- боковая стенка: 200 мм
- вес стола: около 260 кг
- грузоподъемность: 2 000 кг
- количество опор: 4



## ТРАДИЦИОННЫЕ СВАРОЧНЫЕ СТОЛ <sup>PLUS</sup> TWT.PRO.12080

- размеры: 1200x800 мм
- боковая стенка: 200 мм
- вес стола: около 220 кг
- грузоподъемность: 2 000 кг
- количество опор: 4



# РАЗМЕРЫ ТРАДИЦИОННЫХ СВАРОЧНЫХ СТОЛОВ <sup>PLUS</sup>



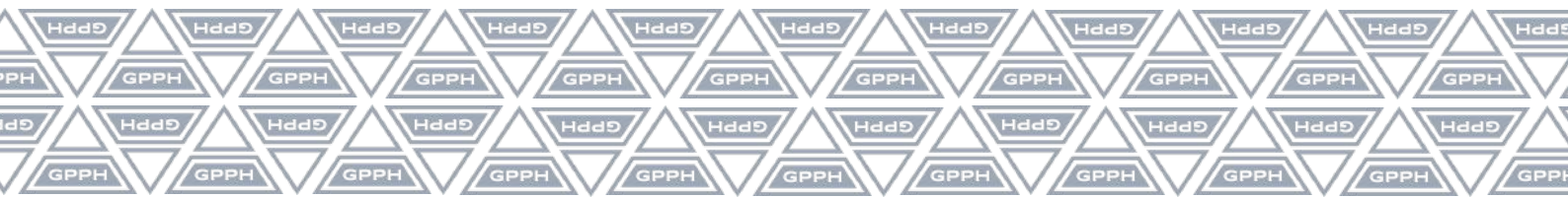
## ТРАДИЦИОННЫЕ СВАРОЧНЫЕ СТОЛ <sup>PLUS</sup> TWT.PRO.100100

- размеры: 1000x1000 мм
- боковая стенка: 200 мм
- вес стола: около 230 кг
- грузоподъемность: 2 000 кг
- количество опор: 4

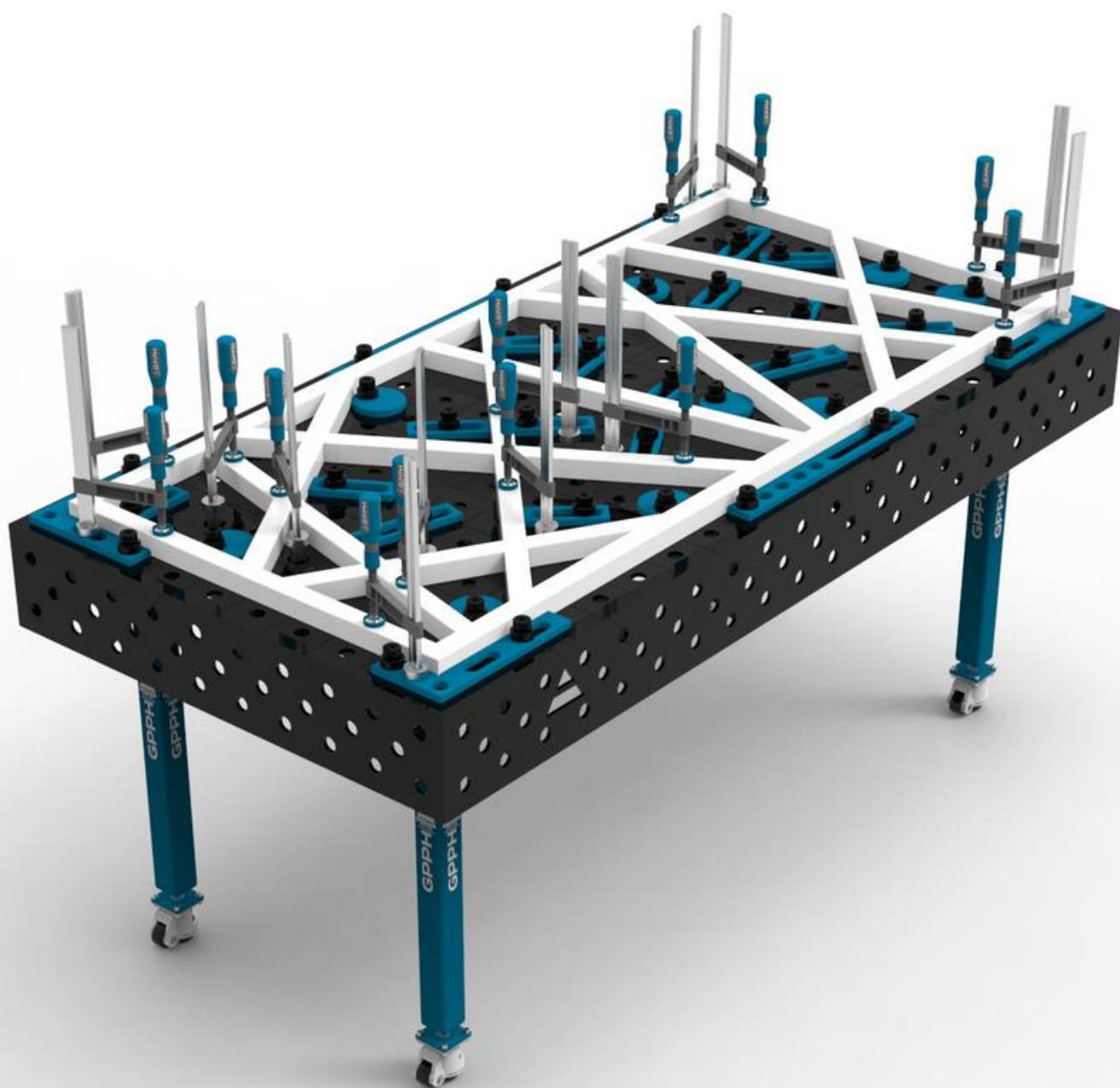


## ТРАДИЦИОННЫЕ СВАРОЧНЫЕ СТОЛ <sup>PLUS</sup> TWT.PRO.10060

- размеры: 1000x600 мм
- боковая стенка: 200 мм
- вес стола: около 170 кг
- грузоподъемность: 2 000 кг
- количество опор: 4

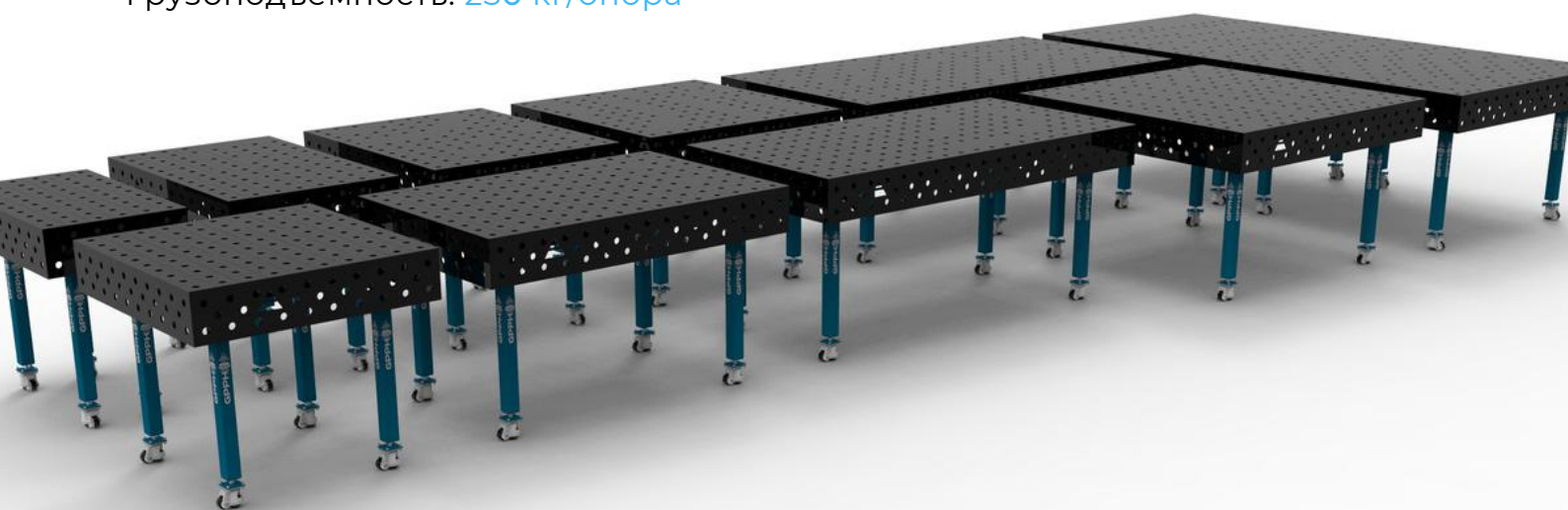


# ТРАДИЦИОННЫЕ СВАРОЧНЫЕ СТОЛЫ GPPH<sup>ECO</sup>



# ТЕХНИЧЕСКИЕ ХАРАКТЕРИСТИКИ

- ✓ Стабильная и массивная конструкция
- ✓ Высокое качество изготовления
- ✓ Идеальная плоскостность стола (+/- 0,5 мм на метр длины)
- ✓ Материал S355J2+N
- ✓ Система отверстий 16 мм или 28 мм, сетка отверстий 100 x 100 мм
- ✓ Три ряда отверстий в боковых стенках
- ✗ Отверстия со скошенными и фрезерованными кромками, облегчающие установку инструмента (отверстия в базовой версии ECO выполняются с помощью лазера)
- ✓ Выгравированная шкала, сетка отверстий 100 x 100 мм
- ✓ Регулировка по высоте, при стандартных опорах, около 880-930 мм
- ✓ Возможность применения нержавеющей накладок
- ✓ Возможность соединения столов для получения большей рабочей поверхности
- ✓ Все столы укреплены ребрами жесткости
- ✓ Исполнение в соответствии со стандартом ISO 2768-1
- ✗ Фрезерованные кромки столешницы
  - Толщина столешницы **8 мм**
  - Опоры столов изготовлены из профиля **60 x 60 мм**
  - Грузоподъемность: **250 кг/опора**



\*Касается стандартных опор на стопе. При опорах на колесах - грузоподъемность статистическая, касается ситуаций в которой стол опирается на выдвинутые из колес ступни.





# РАЗМЕРЫ ТРАДИЦИОННЫХ СВАРОЧНЫХ СТОЛОВ<sup>ECO</sup>



## ТРАДИЦИОННЫЕ СВАРОЧНЫЕ СТОЛ<sup>ECO</sup> TWT.PRO.300148

- размеры: 3000x1480 мм
- боковая стенка: 200 мм
- вес стола: около 530 кг
- грузоподъемность: 2 000 кг
- количество опор: 8



## ТРАДИЦИОННЫЕ СВАРОЧНЫЕ СТОЛ<sup>ECO</sup> TWT.PRO.240120

- размеры: 2400x1200 мм
- боковая стенка: 200 мм
- вес стола: около 340 кг
- грузоподъемность: 1 500 кг
- количество опор: 6



# РАЗМЕРЫ ТРАДИЦИОННЫХ СВАРОЧНЫХ СТОЛОВ<sup>ECO</sup>



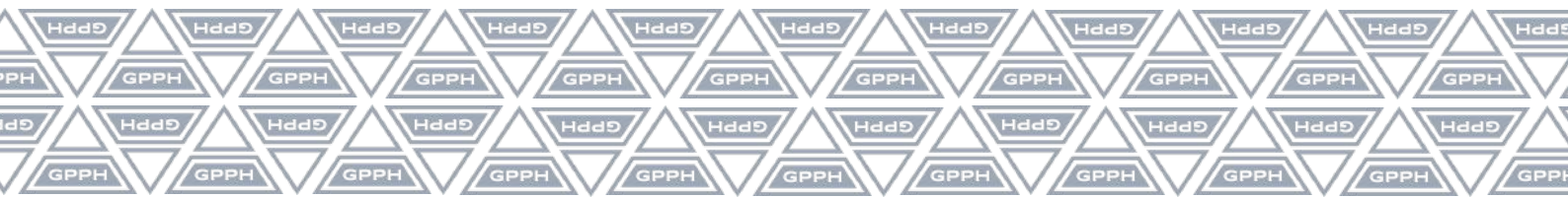
## ТРАДИЦИОННЫЕ СВАРОЧНЫЕ СТОЛ<sup>ECO</sup> TWT.PRO.200100

- размеры: 2000x1000 мм
- боковая стенка: 200 мм
- вес стола: около 250 кг
- грузоподъемность: 1 000 кг
- количество опор: 4



## ТРАДИЦИОННЫЕ СВАРОЧНЫЕ СТОЛ<sup>ECO</sup> TWT.PRO.150148

- размеры: 1500x1480 мм
- боковая стенка: 200 мм
- вес стола: около 270 кг
- грузоподъемность: 1 000 кг
- количество опор: 4



# РАЗМЕРЫ ТРАДИЦИОННЫХ СВАРОЧНЫХ СТОЛОВ<sup>ECO</sup>



## ТРАДИЦИОННЫЕ СВАРОЧНЫЕ СТОЛ<sup>ECO</sup> TWT.PRO.150100

- размеры: 1500x1000 мм
- боковая стенка: 200 мм
- вес стола: около 200 кг
- грузоподъемность: 1 000 кг
- количество опор: 4



## ТРАДИЦИОННЫЕ СВАРОЧНЫЕ СТОЛ<sup>ECO</sup> TWT.PRO.120120

- размеры: 1200x1200 мм
- боковая стенка: 200 мм
- вес стола: около 190 кг
- грузоподъемность: 1 000 кг
- количество опор: 4



# РАЗМЕРЫ ТРАДИЦИОННЫХ СВАРОЧНЫХ СТОЛОВ<sup>ECO</sup>



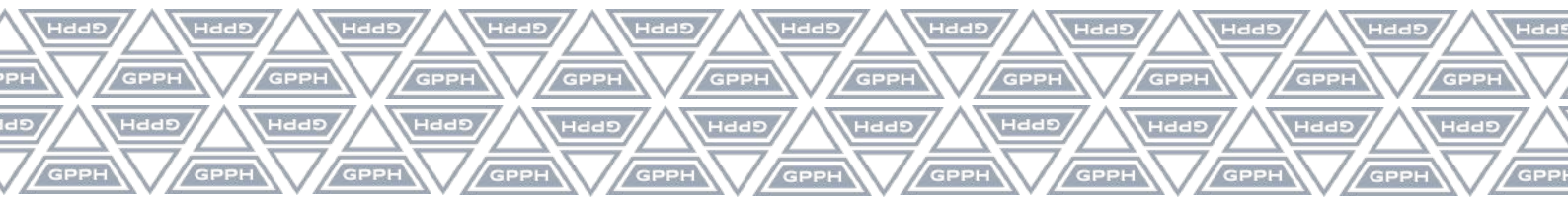
## ТРАДИЦИОННЫЕ СВАРОЧНЫЕ СТОЛ<sup>ECO</sup> TWT.PRO.120100

- размеры: 1200x1000 мм
- боковая стенка: 200 мм
- вес стола: около 170 кг
- грузоподъемность: 1 000 кг
- количество опор: 4



## ТРАДИЦИОННЫЕ СВАРОЧНЫЕ СТОЛ<sup>CO</sup> TWT.PRO.12080

- размеры: 1200x800 мм
- боковая стенка: 200 мм
- вес стола: около 140 кг
- грузоподъемность: 1 000 кг
- количество опор: 4



# РАЗМЕРЫ ТРАДИЦИОННЫХ СВАРОЧНЫХ СТОЛОВ<sup>ECO</sup>



## ТРАДИЦИОННЫЕ СВАРОЧНЫЕ СТОЛ<sup>ECO</sup> TWT.PRO.100100

- размеры: 1000x1000 мм
- боковая стенка: 200 мм
- вес стола: около 150 кг
- грузоподъемность: 1 000 кг
- количество опор: 4



## ТРАДИЦИОННЫЕ СВАРОЧНЫЕ СТОЛ<sup>ECO</sup> TWT.PRO.10060

- размеры: 1000x600 мм
- боковая стенка: 200 мм
- вес стола: около 110 кг
- грузоподъемность: 1 000 кг
- количество опор: 4





# ВАМ НУЖНА БОЛЬШАЯ МОБИЛЬНОСТЬ ТРАДИЦИОННОГО СВАРОЧНОГО СТОЛА?

ПРОВЕРЬТЕ НАШ АССОРТИМЕНТ ТРАДИЦИОННЫХ СВАРОЧНЫХ  
СТОЛОВ С ОПОРАМИ НА КОЛЕСАХ!



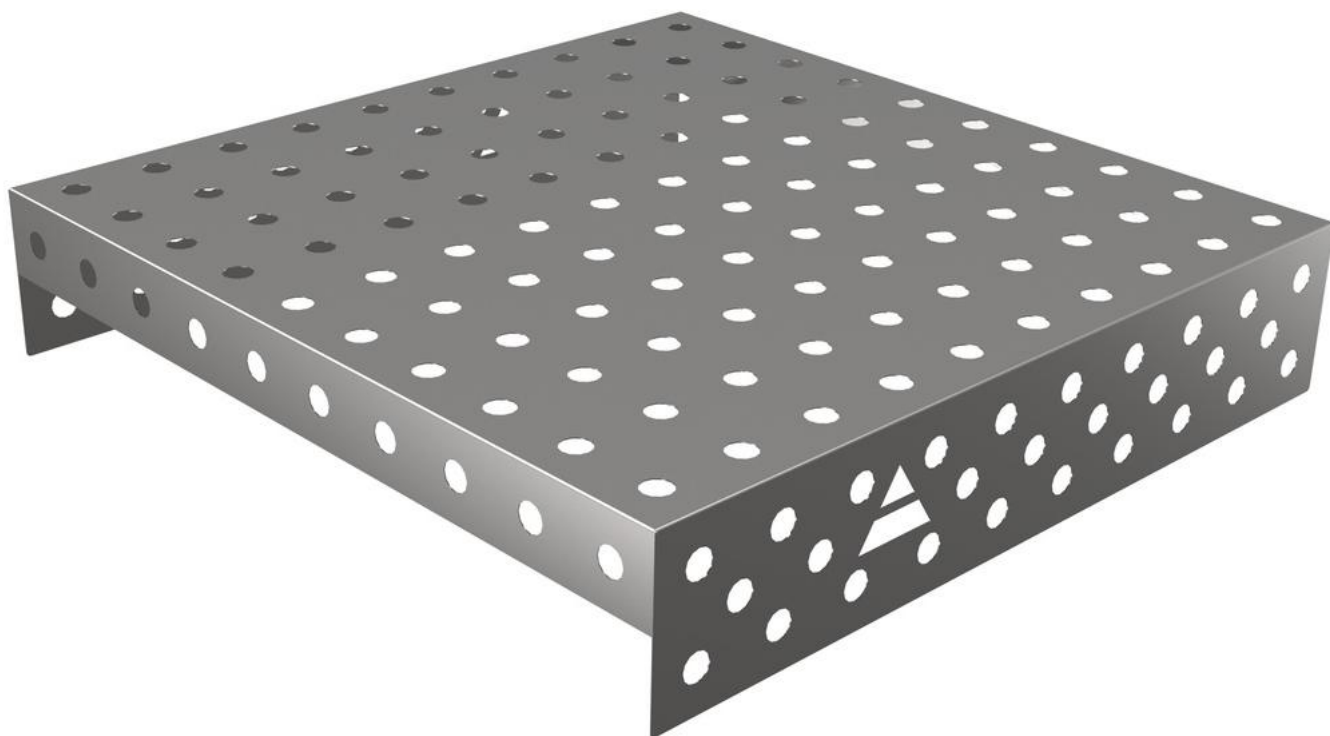
## Свариваешь элементы , а также конструкции из нержавеющей стали?

Проверь нашу оферту на нержавеющие накладки на традиционные сварочные столы GPPH!

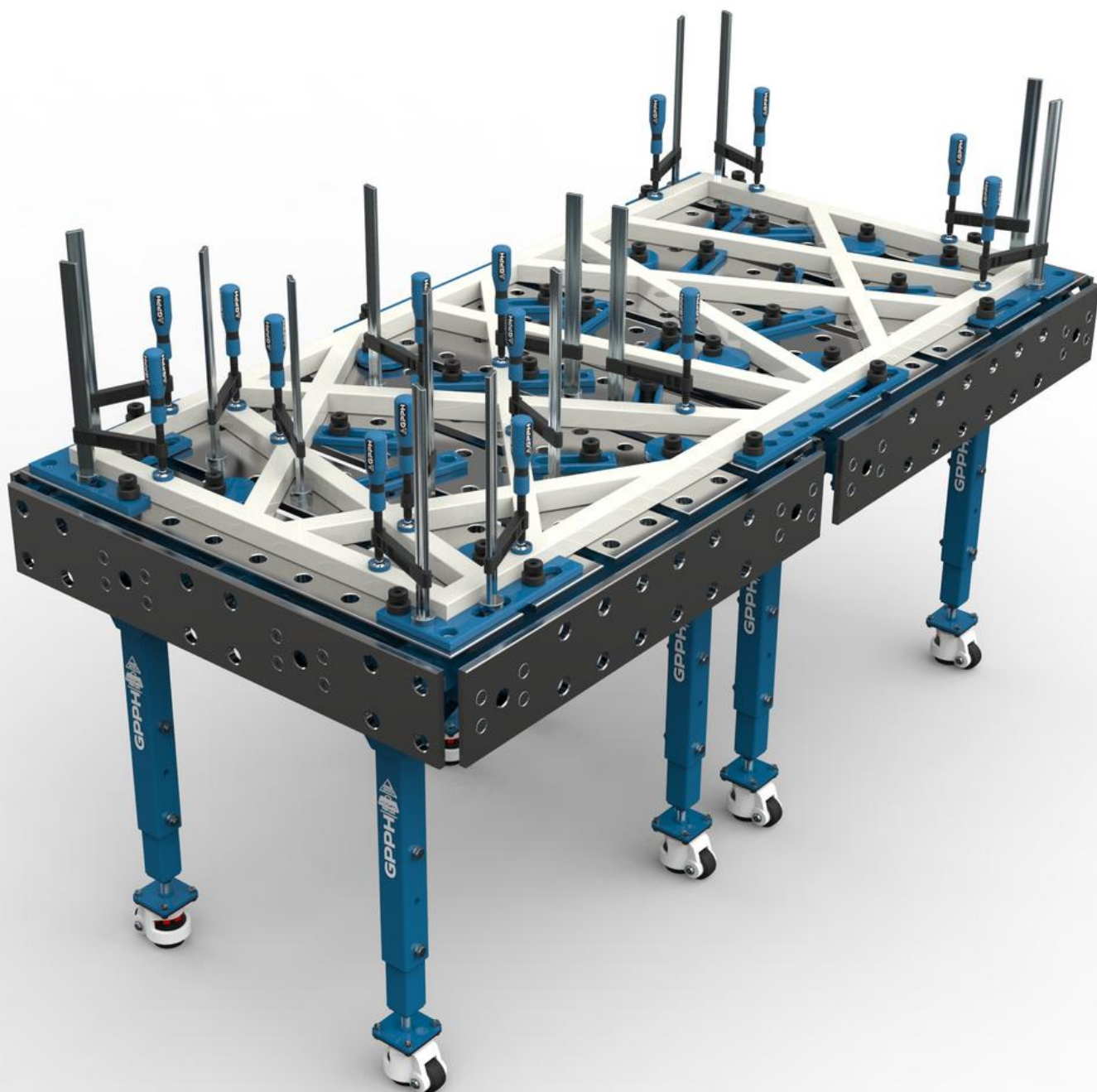
Накладки изготовлены из нержавеющей листа толщиной 1мм.

Чтобы превратить традиционный сварочный стол GPPH в идеальный стол для сварки нержавеющей стол для сварки достаточно положить на него накладку.

Система отверстий в накладке из нержавеющей стали соответствует отверстиям традиционного стола.

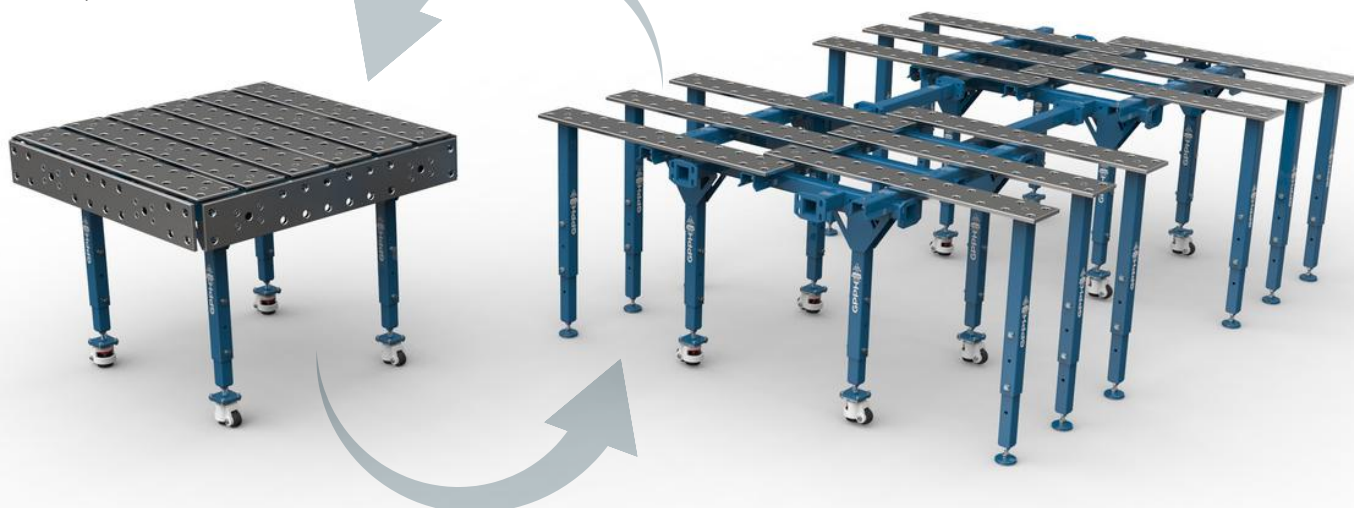


# МОДУЛЬНЫЕ СВАРОЧНЫЕ СТОЛЫ GPPH



# ТЕХНИЧЕСКИЕ ХАРАКТЕРИСТИКИ

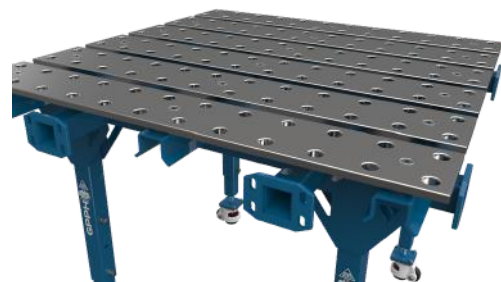
- Стабильная конструкция
- Высокое качество изготовления
- Идеальная плоскостность, благодаря регулировке поверхности плит (каждой в трех местах)
- Установка инструмента в отверстиях и щелях
- Плиты столешницы выполнены из S355J2+N
- Толщина столешницы 15 мм
- Система отверстий 28, расположение отверстий 100 x 100
- Отверстия со скошенной и фрезерованной кромкой, облегчающие установку инструмента
- В основных опорах колеса с тормозами
- Регулируемые опоры в дополнительных ногах, в разобранном состоянии
- Регулировка по высоте стола, диапазон регулировки 850 мм - 1150 мм, P = 50 мм
- Возможность соединения столов для увеличения рабочей поверхности
- Фрезерованная поверхность плит
- Вариант приобретения боковых пластин
- Исполнение в соответствии со стандартом ISO 2768-1
- Грузоподъемность: 250 кг/опора
- В случае модульных столов возможно применение инструментов линии PRO, PLUS и ECO



# ПРЕИМУЩЕСТВА МОДУЛЬНОЙ КОНСТРУКЦИИ СТОЛА

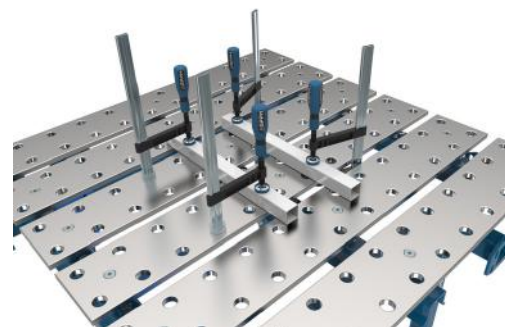
## ИДЕАЛЬНАЯ ПЛОСКОСТНОСТЬ РАБОЧЕЙ ПОВЕРХНОСТИ СТОЛА

Получаем ее благодаря возможности регулировки поверхности каждой пластины столешницы в трех местах с помощью регулировочных болтов- такое решение позволяет использовать стол на протяжении многих лет при сохранении идеальной поверхности столешницы.



## УСТАНОВКА ИНСТРУМЕНТА

Стандартно в столе отверстия  $\varnothing 28$ , расположение отверстий 100 x 100 мм. Кроме того, конструкция наших модульных столов позволяет увеличить количество мест установки инструмента между пластинами столешницы - улучшенная эргономика рабочего места.



## ПЕРЕМЕЩАЕМЫЕ ПЕРФОРИРОВАННЫЕ ПЛАСТИНЫ

Столешница состоит из раздвижных пластин, которые можно перемещать, увеличивая рабочую поверхность, а также заменять пластины на новые на новые, что значительно продлевает срок пригодности к работе.

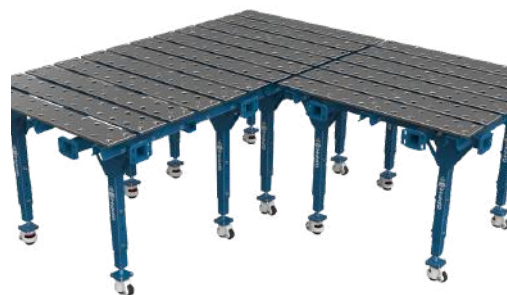




# ПРЕИМУЩЕСТВА МОДУЛЬНОЙ КОНСТРУКЦИИ СТОЛОВ

## УВЕЛИЧЕНИЕ РАБОЧЕЙ ПОВЕРХНОСТИ

Рабочую поверхность можно увеличить раздвигая пластины (как указано выше), а также и путем быстрого соединения друг с другом нескольких столов по разным направлениям. Оператора может размещать столы в зависимости от доступного места в цехе и на производстве.



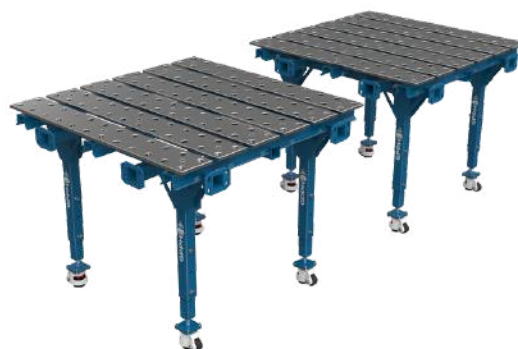
## РЕГУЛИРОВКА ВЫСОТЫ СТОЛОВ

Диапазон регулировки высоты составляет от 850 мм до 1150 мм, каждые 50 мм. Возможность адаптации рабочего места к потребностям влияет на эргономику работы многих операторов.



## ЭЛАСТИЧНЫЙ ПОДХОД К КОЛИЧЕСТВУ РАБОЧИХ МЕСТ СВАРЩИКА

Разнообразие конфигураций, увеличение поверхности путем их соединения, а также увеличение количества рабочих мест путем их разделения.



# РАЗМЕРЫ МОДУЛЬНЫХ СВАРОЧНЫХ СТОЛОВ

## ОДИНАРНЫЙ СТОЛ

Предлагаем три стандартных размерных варианта, которые. Идеально подходят для производства малогабаритных изделий, и являются основой для неограниченного увеличения рабочей поверхности места сварщика.

### ВАРИАНТЫ ГАБАРИТНЫХ РАЗМЕРОВ

- Стол 1000x1000 [мм]
- Стол 1200x1200 [мм]
- Стол 1600x1500 [мм]



## ОДИНАРНЫЙ РАСКЛАДНОЙ СТОЛ

Каждый стол из нашего ассортимента можно увеличивать благодаря раздвижным пластинам и использованию дополнительных опор.

### ВАРИАНТЫ ГАБАРИТНЫХ РАЗМЕРОВ

- Стол 1770x1000 [мм] (Стол 1000x1000 мм + 5x ножка)
- Стол 2170x1200 [мм] (Стол 1200x1200 мм + 6x ножка)
- Стол 2670x1600 [мм] (Стол 1600x1500 мм + 8x ножка)



# РАЗМЕРЫ МОДУЛЬНЫХ СВАРОЧНЫХ СТОЛОВ

## ДВОЙНОЙ СТОЛ

Самый популярный набор - это тандем, состоящий из двух отдельных столов. Конструкция столов позволяет увеличивать рабочую плоскость их в любом направлении.



### ВАРИАНТЫ ГАБАРИТНЫХ РАЗМЕРОВ

- Стол 2000x1000 [мм] (2x Стол 1000x1000 мм)
- Стол 2400x1200 [мм] (2x Стол 1200x1200 мм)
- Стол 3200x1500 [мм] (2x Стол 1600x1500 мм)

## НАБОР С БОЛЬШОЙ РАБОЧЕЙ ПОВЕРХНОСТЬЮ

Соединение двух столов с помощью двух соединителей - это идеальное решение для пространственных конструкций.



### ВАРИАНТЫ ГАБАРИТНЫХ РАЗМЕРОВ

- Стол 1770x2630 [мм]  
(2x Стол 1000x1000 мм + 2x соединителей L=630 мм + 10x ножка)
- Стол 2170x3030 [мм]  
(2x Стол 1200x1200 мм + 2x соединителей L=630 мм + 12x ножка)
- Стол 2670x4000 [мм]  
(2x Стол 1600x1500 мм + 2x соединителей L=800 мм + 16x ножка)



# АКСЕССУАРЫ МОДУЛЬНЫХ СВАРОЧНЫХ СТОЛОВ

---

## КОМПЛЕКТ БОКОВЫХ ПЛАСТИН

---

Для столов размером:

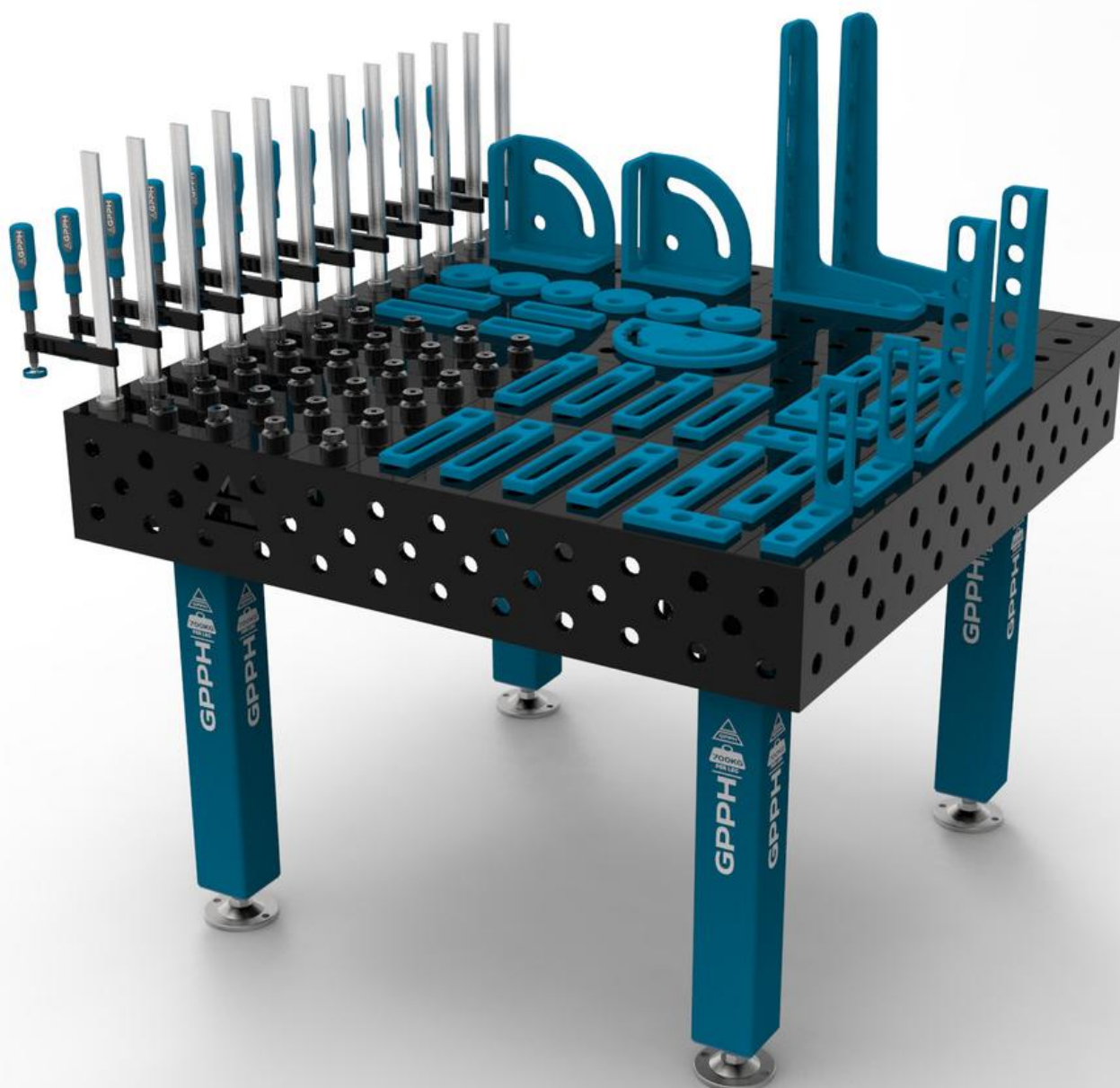
1000x1000 [mm]

1200x1200 [mm]

1500x1600 [mm]

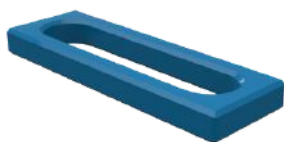


# ДОПОЛНИТЕЛЬНАЯ ОСНАСТКА СВАРОЧНЫХ СТОЛОВ GPPH





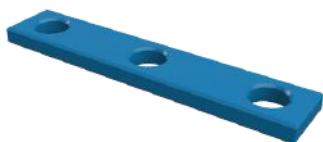
# ПЛОСКИЕ ИНСТРУМЕНТЫ<sup>PRO</sup>



УПОР  
УНИВЕРСАЛЬНЫЙ  
PRO 150  
N.004PRO | № кат



УПОР  
УНИВЕРСАЛЬНЫЙ  
PRO 225  
N.005PRO | № кат



УПОР  
УНИВЕРСАЛЬНЫЙ  
PRO 260  
N.006PRO | № кат



УПОР  
УНИВЕРСАЛЬНЫЙ  
PRO 500  
N.007PRO | № кат



ШАБЛОН-  
УГОЛЬНИК PRO  
N.008PRO | № кат



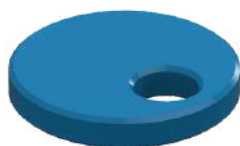
УГОЛ ПЛОСКИЙ  
ГОРИЗОНТАЛЬНЫЙ  
PRO 275X150  
N.009PRO | № кат



УГОЛ ПЛОСКИЙ  
ГОРИЗОНТАЛЬНЫЙ  
PRO 320X150  
N.010PRO | № кат



УГОЛ ПЛОСКИЙ  
ГОРИЗОНТАЛЬНЫЙ  
PRO 350X250  
N.011PRO | № кат



УПОР  
ЭКСЦЕНТРИКОВЫЙ  
PRO Ø100  
N.003PRO | № кат



# ПРОСТРАНСТВЕННЫЕ ИНСТРУМЕНТЫ<sup>PRO</sup>



УГОЛ ВЕРТИКАЛЬНЫЙ  
УПОРНЫЙ КРЕПЕЖНЫЙ  
УГОЛЬНИК PRO 185X175  
N.012PRO | № кат



УГОЛ ВЕРТИКАЛЬНЫЙ  
УПОРНЫЙ КРЕПЕЖНЫЙ  
УГОЛЬНИК PRO 200X200  
N.0013PRO | № кат



УГОЛ ВЕРТИКАЛЬНЫЙ  
УПОРНЫЙ КРЕПЕЖНЫЙ  
УГОЛЬНИК PRO 300X190  
N.014PRO | № кат



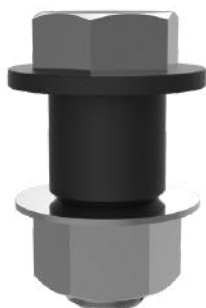
УГОЛ ВЕРТИКАЛЬНЫЙ  
УПОРНЫЙ КРЕПЕЖНЫЙ  
УГОЛЬНИК PRO 450X250  
N.015PRO | № кат



УГОЛ ВЕРТИКАЛЬНЫЙ  
УПОРНЫЙ КРЕПЕЖНЫЙ  
УГОЛЬНИК PRO  
275X500X175X100  
N.016PRO | № кат



# МОНТАЖНЫЕ ИНСТРУМЕНТЫ <sup>PRO</sup>



## БОЛТ СОЕДИНИТЕЛЬНЫЙ ПОЗИЦИОНИРУЮЩИЙ PRO

T.015PRO | № кат

Монтажный соединительный болт PRO - это инструмент, который позволяет легко соединять сварочные столы PRO друг с другом, увеличивая их рабочую поверхность.



## БОЛТ ПОЗИЦИОНИРУЮЩИЙ БЫСТРОЗАЖИМНОЙ 30 PRO

N.002PRO | № кат

Позиционирующий быстрозажимной болт 30 PRO идеально подходит для установки инструментов PRO на сварочном столе с серии PRO.



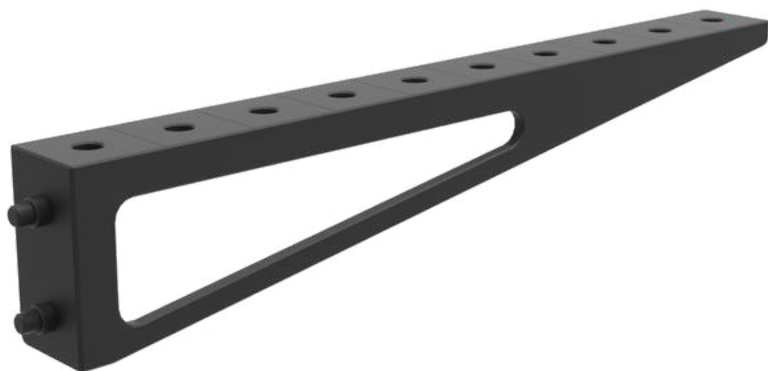
## БОЛТ ПОЗИЦИОНИРУЮЩИЙ БЫСТРОЗАЖИМНОЙ UNI

N.002UNI | № кат

Позиционирующий быстрозажимной болт UNI быстрого монтажа универсальный. Благодаря ему можно монтировать инструменты серии ECO на сварочном столе серии PRO.



# УВЕЛИЧЕНИЕ РАБОЧЕЙ ПОВЕРХНОСТИ <sup>PRO</sup>



**БЛОК УДЛИНИТЕЛЬНЫЙ  
PRO 1000X100**

N.017PRO | № кат



**БЛОК УДЛИНИТЕЛЬНЫЙ  
PRO 1000X200**

N.018PRO | № кат

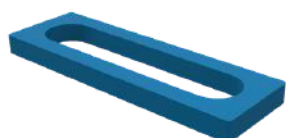


**БЛОК РАСШИРЕНИЯ PRO  
1000X200X200**

N.019PRO | № кат



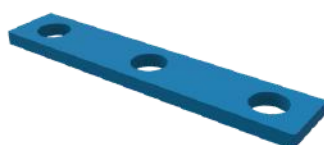
# ПЛОСКИЕ ИНСТРУМЕНТЫ PLUS



УПОР  
УНИВЕРСАЛЬНЫЙ  
PLUS 150  
N.004PLUS | № кат



УПОР  
УНИВЕРСАЛЬНЫЙ  
PLUS 225  
N.005PLUS | № кат



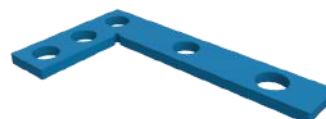
УПОР  
УНИВЕРСАЛЬНЫЙ  
PLUS 260  
N.006PLUS | № кат



УПОР  
УНИВЕРСАЛЬНЫЙ  
PLUS 500  
N.007PLUS | № кат



ШАБЛОН-УГОЛЬНИК  
PRO  
N.008PLUS | № кат



УГОЛ ПЛОСКИЙ  
ГОРИЗОНТАЛЬНЫЙ  
PLUS 275X150  
N.009PLUS | № кат



УГОЛ ПЛОСКИЙ  
ГОРИЗОНТАЛЬНЫЙ  
PLUS 320X150  
N.010PLUS | № кат



УГОЛ ПЛОСКИЙ  
ГОРИЗОНТАЛЬНЫЙ  
PLUS 350X250  
N.011PLUS | № кат



УПОР  
ЭКЦЕНТРИКОВЫЙ  
PLUS Ø100  
N.003PLUS | № кат





# ПРОСТРАНСТВЕННЫЕ ИНСТРУМЕНТЫ <sup>PLUS</sup>



УГОЛ ВЕРТИКАЛЬНЫЙ  
УПОРНЫЙ КРЕПЕЖНЫЙ  
УГОЛЬНИК PLUS 185X175  
N.012PLUS | № кат



УГОЛ ВЕРТИКАЛЬНЫЙ  
УПОРНЫЙ КРЕПЕЖНЫЙ  
УГОЛЬНИК PLUS 200X200  
N.0013PLUS | № кат



УГОЛ ВЕРТИКАЛЬНЫЙ  
УПОРНЫЙ КРЕПЕЖНЫЙ  
УГОЛЬНИК PLUS 300X190  
N.014PLUS | № кат



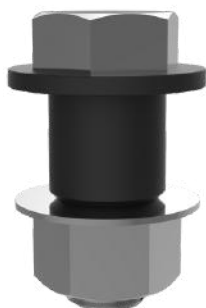
УГОЛ ВЕРТИКАЛЬНЫЙ  
УПОРНЫЙ КРЕПЕЖНЫЙ  
УГОЛЬНИК PLUS 450X250  
N.015PLUS | № кат



УГОЛ ВЕРТИКАЛЬНЫЙ  
УПОРНЫЙ КРЕПЕЖНЫЙ  
УГОЛЬНИК PLUS2  
75X500X175X100  
N.016PLUS | № кат



# МОНТАЖНЫЕ ИНСТРУМЕНТЫ PLUS



## БОЛТ СОЕДИНИТЕЛЬНЫЙ ПОЗИЦИОНИРУЮЩИЙ PLUS

T.015PLUS | № кат

Монтажный соединительный болт PLUS - это инструмент, который позволяет легко соединять сварочные столы PLUS друг с другом, увеличивая их рабочую поверхность.



## БОЛТ ПОЗИЦИОНИРУЮЩИЙ БЫСТРОЗАЖИМНОЙ 23 PLUS

N.002PLUS | № кат

Позиционирующий быстрозажимной болт 23 PLUS идеально подходит для установки инструментов PLUS на сварочном столе с серии PLUS.



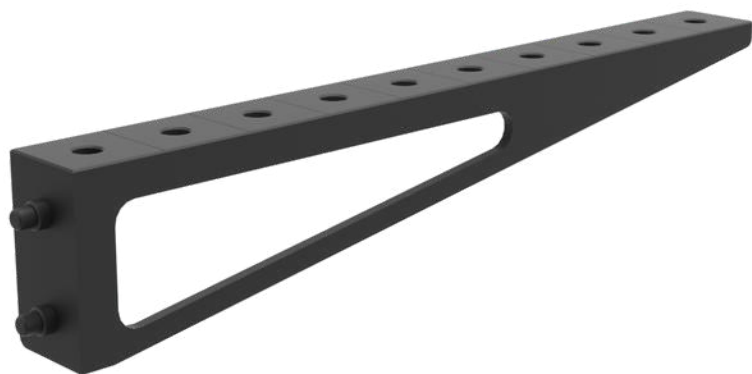
## БОЛТ ПОЗИЦИОНИРУЮЩИЙ БЫСТРОЗАЖИМНОЙ UNI

N.002UNI | № кат

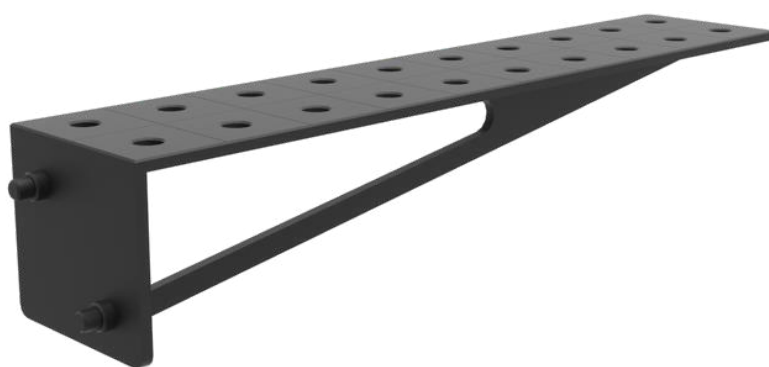
Позиционирующий быстрозажимной болт UNI быстрого монтажа универсальный. Благодаря ему можно монтировать инструменты серии ECO на сварочном столе серии PLUS.



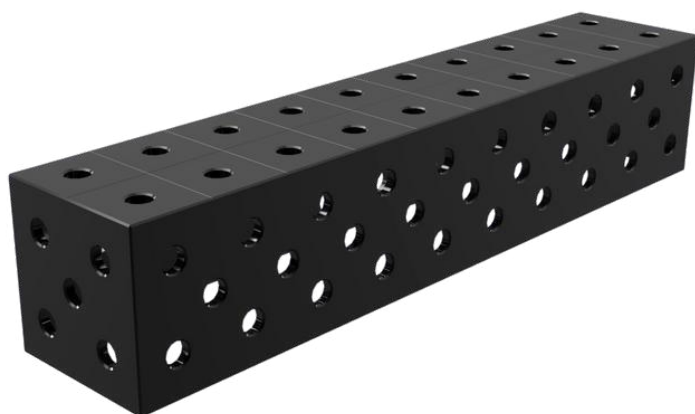
# УВЕЛИЧЕНИЕ РАБОЧЕЙ ПОВЕРХНОСТИ **PLUS**



**БЛОК УДЛИНИТЕЛЬНЫЙ  
PLUS 1000X100**  
N.017PLUS | № кат



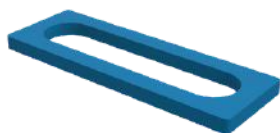
**БЛОК УДЛИНИТЕЛЬНЫЙ  
PLUS 1000X200**  
N.018PLUS | № кат



**БЛОК РАСШИРЕНИЯ PLUS  
1000X200X200**  
N.019PLUS | № кат



# ПЛОСКИЕ ИНСТРУМЕНТЫ<sup>ECO</sup>



УПОР  
УНИВЕРСАЛЬНЫЙ  
ECO 150  
N.004ECO | № кат



УПОР  
УНИВЕРСАЛЬНЫЙ  
ECO 225  
N.005ECO | № кат



УПОР  
УНИВЕРСАЛЬНЫЙ  
ECO 260  
N.006ECO | № кат



УПОР  
УНИВЕРСАЛЬНЫЙ  
ECO 500  
N.007ECO | № кат



ШАБЛОН-УГОЛЬНИК  
PRO  
N.008ECO | № кат



УГОЛ ПЛОСКИЙ  
ГОРИЗОНТАЛЬНЫЙ  
ECO 275X150  
N.009ECO | № кат



УГОЛ ПЛОСКИЙ  
ГОРИЗОНТАЛЬНЫЙ  
ECO 320X150  
N.010ECO | № кат



УГОЛ ПЛОСКИЙ  
ГОРИЗОНТАЛЬНЫЙ  
ECO 350X250  
N.011ECO | № кат



УПОР  
ЭКСЦЕНТРИКОВЫЙ  
ECO Ø100  
N.003ECO | № кат



# ПРОСТРАНСТВЕННЫЕ ИНСТРУМЕНТЫ<sup>ECO</sup>



УГОЛ ВЕРТИКАЛЬНЫЙ  
УПОРНЫЙ КРЕПЕЖНЫЙ  
УГОЛЬНИК ECO 185X175  
N.012ECO | № кат



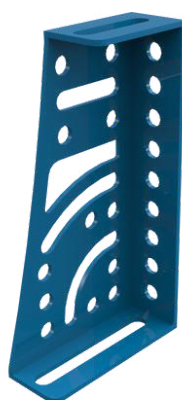
УГОЛ ВЕРТИКАЛЬНЫЙ  
УПОРНЫЙ КРЕПЕЖНЫЙ  
УГОЛЬНИК ECO 200X200  
N.0013ECO | № кат



УГОЛ ВЕРТИКАЛЬНЫЙ  
УПОРНЫЙ КРЕПЕЖНЫЙ  
УГОЛЬНИК ECO 300X190  
N.014ECO | № кат



УГОЛ ВЕРТИКАЛЬНЫЙ  
УПОРНЫЙ КРЕПЕЖНЫЙ  
УГОЛЬНИК ECO 450X250  
N.015ECO | № кат

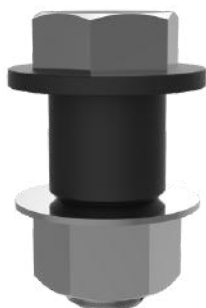


УГОЛ ВЕРТИКАЛЬНЫЙ  
УПОРНЫЙ КРЕПЕЖНЫЙ  
УГОЛЬНИК ECO  
275X500X175X100  
N.016ECO | № кат





# МОНТАЖНЫЕ ИНСТРУМЕНТЫ<sup>ECO</sup>



## БОЛТ СОЕДИНИТЕЛЬНЫЙ ПОЗИЦИОНИРУЮЩИЙ ECO

T.015ECO | № кат

Монтажный соединительный болт ECO - это инструмент, который позволяет легко соединять сварочные столы ECO друг с другом, увеличивая их рабочую поверхность.



## БОЛТ ПОЗИЦИОНИРУЮЩИЙ БЫСТРОЗАЖИМНОЙ 16 ECO

N.002ECO | № кат

Позиционирующий быстрозажимной болт 16 ECO идеально подходит для установки инструментов ECO на сварочном столе с серии ECO.



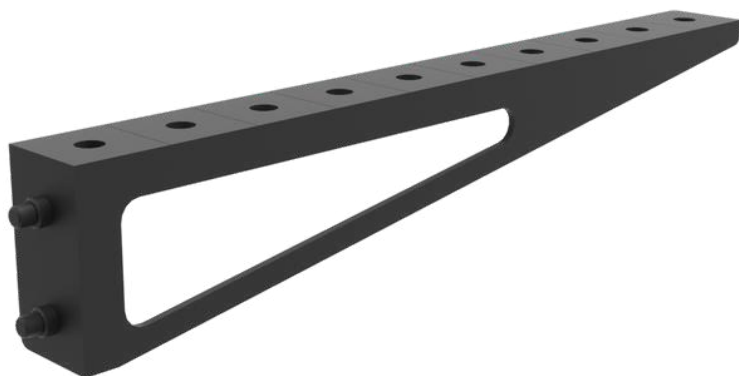
## БОЛТ ПОЗИЦИОНИРУЮЩИЙ БЫСТРОЗАЖИМНОЙ UNI

N.002UNI | № кат

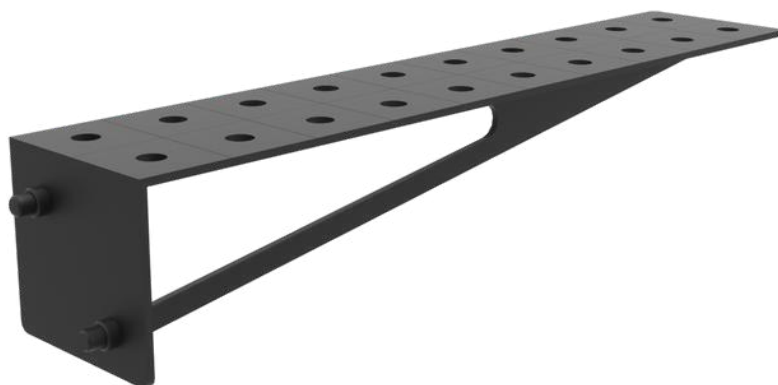
Позиционирующий быстрозажимной болт UNI быстрого монтажа универсальный. Благодаря ему можно монтировать инструменты серии ECO на сварочном столе серии PRO.



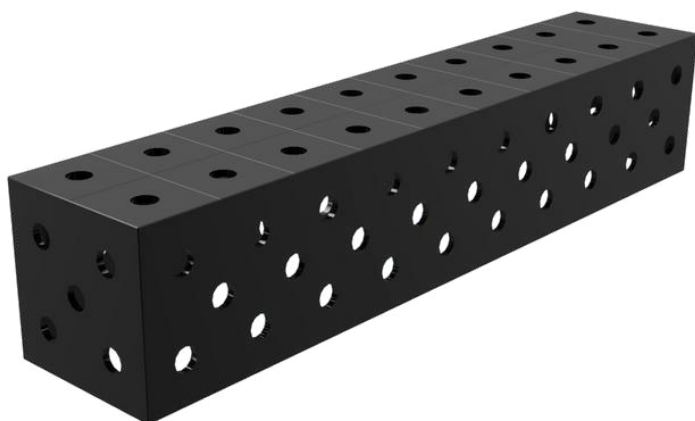
# УВЕЛИЧЕНИЕ РАБОЧЕЙ ПОВЕРХНОСТИ <sup>ECO</sup>



БЛОК УДЛИНИТЕЛЬНЫЙ  
ECO 1000X100  
N.017ECO | № кат



БЛОК УДЛИНИТЕЛЬНЫЙ  
ECO 1000X200  
N.018ECO | № кат



БЛОК РАСШИРЕНИЯ ECO  
1000X200X200  
N.019ECO | № кат



# СТРУБЦИНЫ



**СТРУБЦИНА  
ПРОФЕССИОНАЛЬНАЯ**  
N.001A | № кат



**СТРУБЦИНА РЫЧАЖНАЯ**  
N.001B | № кат



**СТРУБЦИНА С  
РЕГУЛИРУЕМЫМ  
ПЛЕЧОМ BESSEY**  
N.001C | № кат



**СТРУБЦИНА РЫЧАЖНАЯ  
С РЕГУЛИРУЕМЫМ  
ПЛЕЧОМ BESSEY**  
N.001D | № кат



**СТРУБЦИНА BESSEY**  
N.001E | № кат



**СТРУБЦИНА РЫЧАЖНАЯ  
BESSEY**  
N.001F | № кат



# СТРУБЦИНЫ



СТРУБЦИНА ВИНТОВАЯ  
BESSEY (РАБОЧИЙ  
ДИАПАЗОН 200 ММ)  
N.001G | № кат



СТРУБЦИНА ВИНТОВАЯ  
BESSEY (РАБОЧИЙ  
ДИАПАЗОН 300 ММ)  
N.001H | № кат



СТРУБЦИНА ВИНТОВАЯ  
BESSEY (РАБОЧИЙ  
ДИАПАЗОН 600 ММ)  
N.001I | № кат



СТРУБЦИНА РЫЧАЖНАЯ  
BESSEY (РАБОЧИЙ  
ДИАПАЗОН 200 ММ)  
N.001J | № кат



СТРУБЦИНА РЫЧАЖНАЯ  
BESSEY (РАБОЧИЙ  
ДИАПАЗОН 300 ММ)  
N.001K | № кат



СТРУБЦИНА ВИНТОВАЯ  
УСИЛЕННЫЙ BESSEY  
(РАБОЧИЙ ДИАПАЗОН 300 ММ)  
N.001L | № кат



# СТРУБЦИНЫ



СТРУБЦИНА ВИНТОВАЯ  
УСИЛЕННЫЙ BESSEY  
(РАБОЧИЙ ДИАПАЗОН 500 ММ)  
N.001M | № кат



СТРУБЦИНА BESSEY СО  
СПЕЦИАЛЬНОЙ  
ПРИЖИМНОЙ ПЯТОЙ  
N.001N | № кат



СТРУБЦИНА BESSEY СО  
ШПИДЕЛЕМ,  
РАСПОЛОЖЕННЫМ  
СНАРУЖИ  
N.001O | № кат



СТРУБЦИНА  
ВЕРТИКАЛЬНАЯ С  
ОТКРЫТЫМ ПЛЕЧОМ  
330/A  
N.001P | № кат



СТРУБЦИНА  
ВЕРТИКАЛЬНАЯ С  
ОТКРЫТЫМ ПЛЕЧОМ  
230/A  
N.001R | № кат



СТРУБЦИНА  
ПОВОРОТНАЯ BESSEY  
N.001S | № кат





# ТИСКИ, ПРИЗМЫ



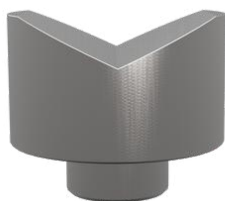
СТРУБЦИНА – ТИСКИ  
УГЛОВАЯ BESSEY (РАБОЧИЙ  
ДИАПАЗОН 2X90ММ)  
N.024A | № кат



СТРУБЦИНА – ТИСКИ  
УГЛОВАЯ BESSEY (РАБОЧИЙ  
ДИАПАЗОН 2X120ММ)  
N.024B | № кат



СТРУБЦИНА – ТИСКИ  
УГЛОВАЯ ДВОЙНАЯ BESSEY  
N.024C | № кат



ПРИЗМА  
Ø 58 мм 130°  
N.021 | № кат



ПРИЗМА  
Ø 58 мм 130°/ 90°  
N.023 | № кат



# ДЕРЖАТЕЛЬ ГОРЕЛКИ, ПОЛКА НА ИНСТРУМЕНТЫ



ПРИЗМА  
Ø 58 мм 90°  
N.022 | № кат



ДЕРЖАТЕЛЬ  
ГОРЕЛКИ  
N.020 | № кат



МОДУЛЬНАЯ ПОЛКА –  
ОРГАНАЙЗЕР ДЛЯ  
БЫСТРОЗАЖИМНЫХ  
БОЛТОВ S  
T.011A | № кат



МОДУЛЬНАЯ ПОЛКА –  
ОРГАНАЙЗЕР ДЛЯ  
БЫСТРОЗАЖИМНЫХ  
БОЛТОВ M  
T.011B | № кат

19 €



МОДУЛЬНАЯ ПОЛКА –  
ОРГАНАЙЗЕР ДЛЯ  
СТРУБЦИН S  
T.011C | № кат



МОДУЛЬНАЯ ПОЛКА –  
ОРГАНАЙЗЕР ДЛЯ  
СТРУБЦИН M  
T.011D | № кат



# ПОЛКА НА ИНСТРУМЕНТЫ



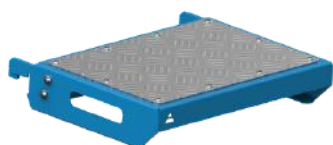
МОДУЛЬНАЯ  
ПОЛКА – ОРГАНАЙЗЕР  
ГОРИЗОНТАЛЬНАЯ S

T.011E | № кат



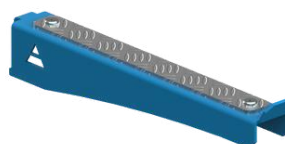
МОДУЛЬНАЯ  
ПОЛКА – ОРГАНАЙЗЕР  
ГОРИЗОНТАЛЬНАЯ M

T.011F | № кат



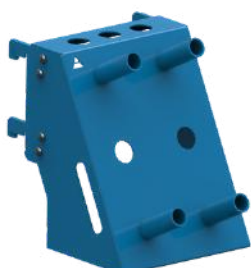
МОДУЛЬНАЯ  
ПОЛКА – ОРГАНАЙЗЕР  
ГОРИЗОНТАЛЬНАЯ L

T.011G | № кат



МОДУЛЬНАЯ  
ПОЛКА – ОРГАНАЙЗЕР  
ДЛЯ УДЛИНИТЕЛЕЙ

T.011J | № кат



МОБИЛЬНАЯ  
ПОЛКА – ОРГАНАЙЗЕР  
MIX

T.011H | № кат



МОДУЛЬНАЯ  
ПОЛКА – ОРГАНАЙЗЕР  
ДЛЯ ДОКУМЕНТАЦИИ

T.011I | № кат



# ПРОФЕССИОНАЛЬНАЯ ХИМИЯ



**ЖИДКОСТЬ  
АНТИПРИГАРНАЯ BEST  
WELD 1L (КОНЦЕНТРАТ)**  
T.013A | № кат



**ЖИДКОСТЬ  
АНТИПРИГАРНАЯ BEST  
WELD 5L (КОНЦЕНТРАТ)**  
T.013B | № кат



**КОНЦЕНТРАТ-СРЕДСТВО  
ДЛЯ ОБЕЗЖИРИВАНИЯ  
И ОЧИСТКИ BEST MAX 1L**  
T.013C | № кат



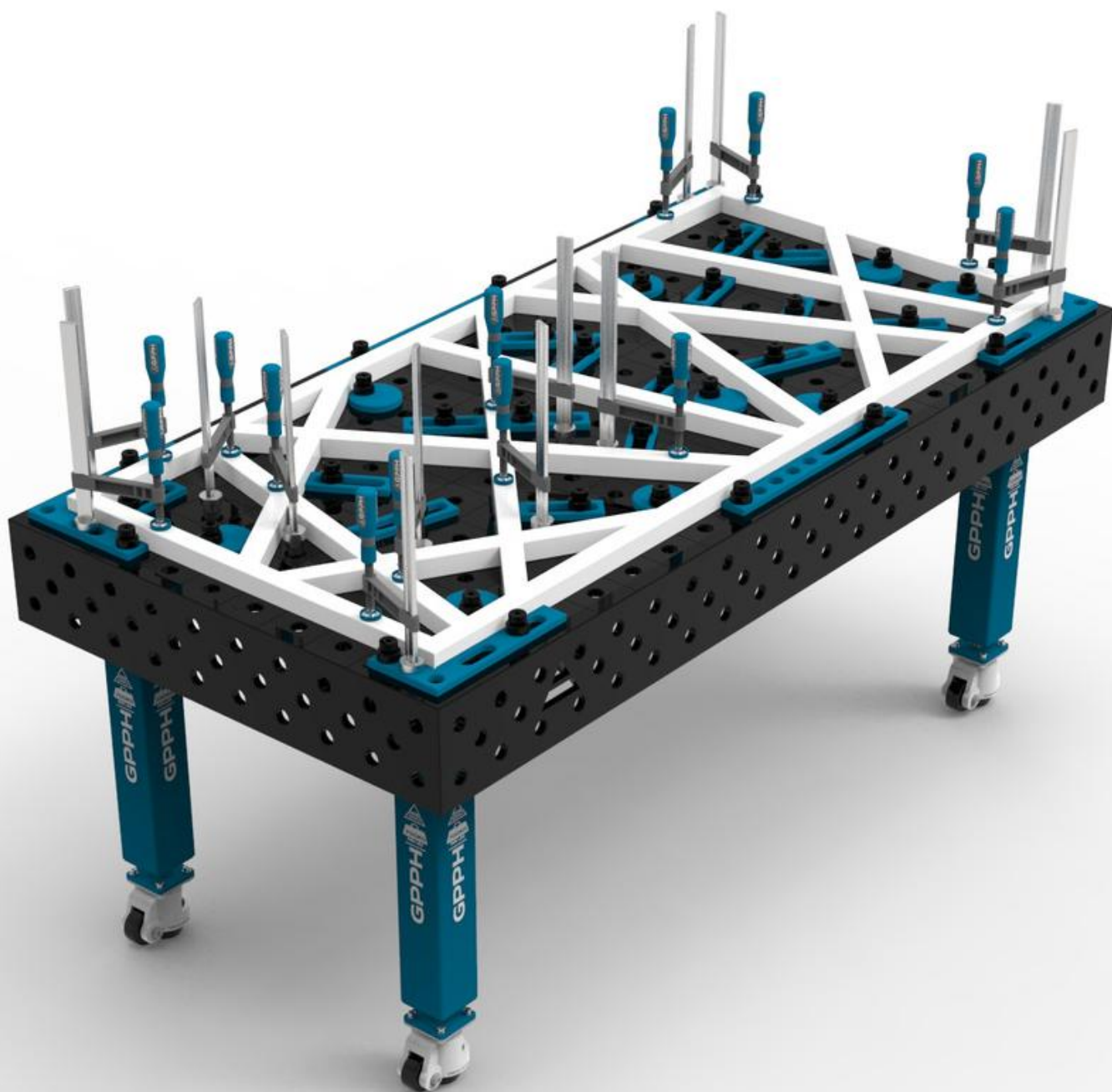
**КОНЦЕНТРАТ-СРЕДСТВО  
ДЛЯ ОБЕЗЖИРИВАНИЯ  
И ОЧИСТКИ BEST MAX 5L**  
T.013D | № кат



**РАСПЫЛИТЕЛЬ ДЛЯ  
АНИПАРИГАРНОЙ  
ЖИДКОСТИ**  
T.014 | № кат



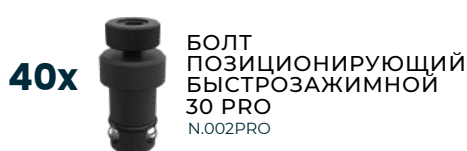
# АССОРТИМЕНТ НАБОРОВ ИНСТРУМЕНТОВ СВАРЩИКА GPRH





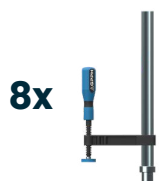
# Набор инструмента<sup>PRO</sup> № 1

Количество элементов, входящих в комплект: 146



# Набор инструмента<sup>PRO</sup> № 2

Количество элементов, входящих в комплект: 96



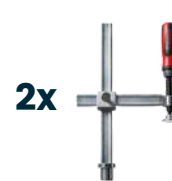
8x

СТРУБЦИНА  
ПРОФЕССИОНАЛЬНАЯ  
N.001A



4x

СТРУБЦИНА  
РЫЧАЖНАЯ  
N.001B



2x

СТРУБЦИНА С  
РЕГУЛИРУЕМЫМ  
ПЛЕЧОМ BESSEY  
N.001C



2x

СТРУБЦИНА  
РЫЧАЖНАЯ С  
РЕГУЛИРУЕМЫМ  
ПЛЕЧОМ BESSEY  
N.001D



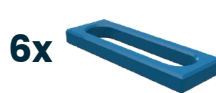
30x

БОЛТ  
ПОЗИЦИОНИРУЮЩИЙ  
БЫСТРОЗАЖИМНОЙ  
30 PRO  
N.002PRO



6x

УПОР  
ЭКЦЕНТРИКОВЫЙ  
PRO Ø100  
N.003PRO



6x

УПОР  
УНИВЕРСАЛЬНЫЙ  
PRO 150  
N.004PRO



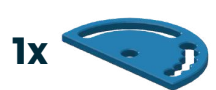
4x

УПОР  
УНИВЕРСАЛЬНЫЙ  
PRO 225  
N.005PRO



2x

УПОР  
УНИВЕРСАЛЬНЫЙ  
PRO 500  
N.007PRO



1x

ШАБЛОН-  
УГОЛЬНИК PRO  
N.008PRO



4x

УГОЛ ПЛОСКИЙ  
ГОРИЗОНТАЛЬНЫЙ  
PRO 320X150  
N.010PRO



2x

УГОЛ ПЛОСКИЙ  
ГОРИЗОНТАЛЬНЫЙ  
PRO 350X250  
N.011PRO



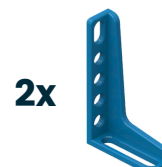
4x

УГОЛ ВЕРТИКАЛЬНЫЙ  
УПОРНЫЙ КРЕПЕЖНЫЙ  
УГОЛЬНИК PRO 185X175  
N.012PRO



2x

УГОЛ ВЕРТИКАЛЬНЫЙ  
УПОРНЫЙ КРЕПЕЖНЫЙ  
УГОЛЬНИК PRO 200X200  
N.013PRO



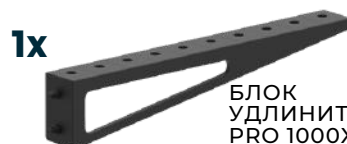
2x

УГОЛ ВЕРТИКАЛЬНЫЙ  
УПОРНЫЙ КРЕПЕЖНЫЙ  
УГОЛЬНИК PRO 300X190  
N.014PRO



2x

УГОЛ ВЕРТИКАЛЬНЫЙ  
УПОРНЫЙ КРЕПЕЖНЫЙ  
УГОЛЬНИК PRO 450X250  
N.015PRO



1x

БЛОК  
УДЛИНИТЕЛЬНЫЙ  
PRO 1000X100  
N.017PRO



1x

БЛОК  
УДЛИНИТЕЛЬНЫЙ  
PRO 1000X200  
N.018PRO



4x

ПРИЗМА  
Ø 58 мм 130° / 90°  
N.023



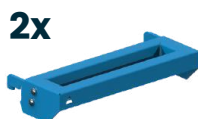
1x

ДЕРЖАТЕЛЬ  
ГОРЕЛКИ  
N.020



2x

МОДУЛЬНАЯ ПОЛКА  
– ОРГАНАЙЗЕР ДЛЯ  
БЫСТРОЗАЖИМНЫХ  
БОЛТОВ M  
T.011B



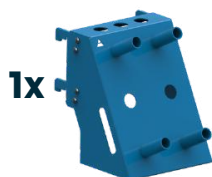
2x

МОДУЛЬНАЯ ПОЛКА  
– ОРГАНАЙЗЕР ДЛЯ  
СТРУБЦИН M  
T.011D



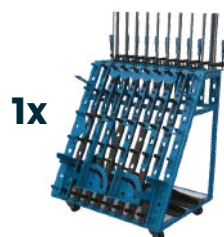
2x

МОДУЛЬНАЯ ПОЛКА  
– ОРГАНАЙЗЕР  
ГОРИЗОНТАЛЬНАЯ M  
T.011F



1x

МОДУЛЬНАЯ ПОЛКА  
– ОРГАНАЙЗЕР MIX  
T.011H

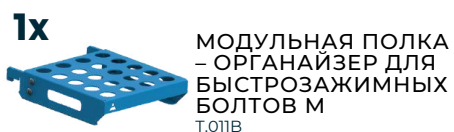
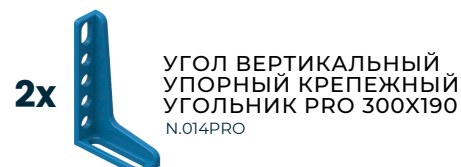
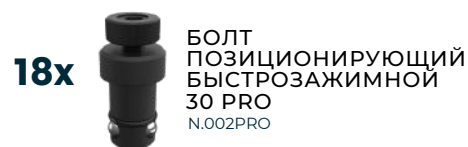


1x

МОБИЛЬНЫЙ СТЕЛЛАЖ-  
ТЕЛЕЖКА ДЛЯ  
ИНСТРУМЕНТОВ M /  
МОБИЛЬНЫЙ СТЕЛЛАЖ-  
ТЕЛЕЖКА ДЛЯ  
ИНСТРУМЕНТОВ L  
(ВЫБОР)  
T.012B / T.012A

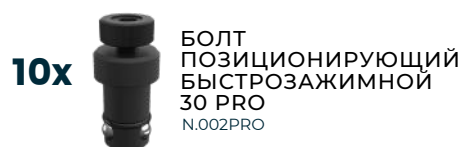
# Набор инструмента<sup>PRO</sup> № 3

Количество элементов, входящих в комплект: 60



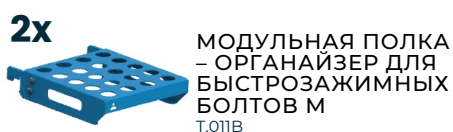
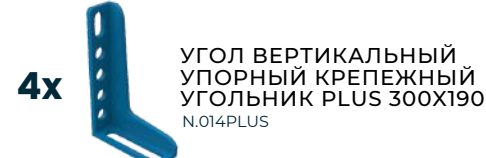
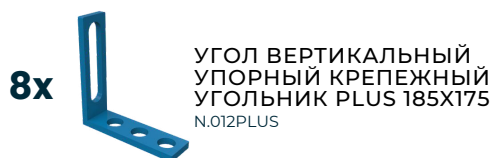
# Набор инструмента<sup>PRO</sup> № 4

Количество элементов, входящих в комплект: 28



# Набор инструмента <sup>PLUS</sup> № 1

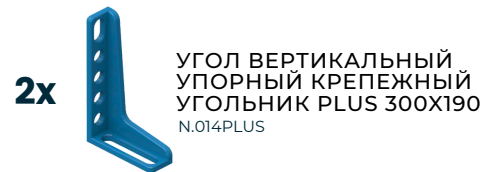
Количество элементов, входящих в комплект: 146





# Набор инструмента <sup>PLUS</sup> № 2

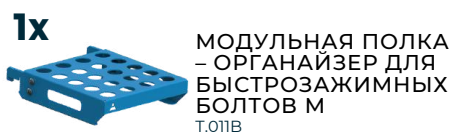
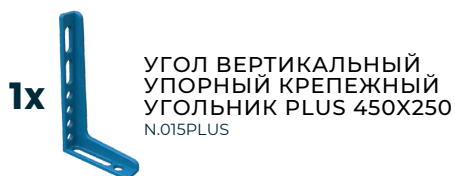
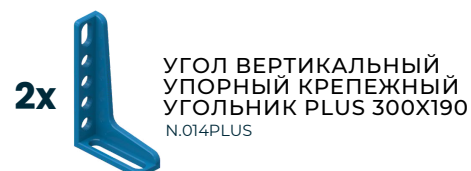
Количество элементов, входящих в комплект: 96





# Набор инструмента <sup>PLUS</sup> № 3

Количество элементов, входящих в комплект: 60



# Набор инструмента <sup>PLUS</sup> № 4

Количество элементов, входящих в комплект: 28



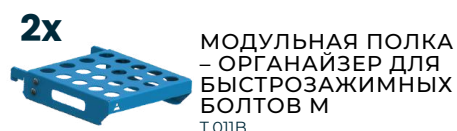
# Набор инструмента<sup>ECO</sup> № 1

Количество элементов, входящих в комплект: 146



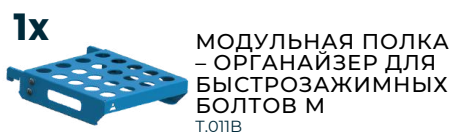
# Набор инструмента<sup>ECO</sup> № 2

Количество элементов, входящих в комплект: 96



# Набор инструмента<sup>ECO</sup> № 3

Количество элементов, входящих в комплект: 60



# Набор инструмента<sup>ECO</sup> № 4

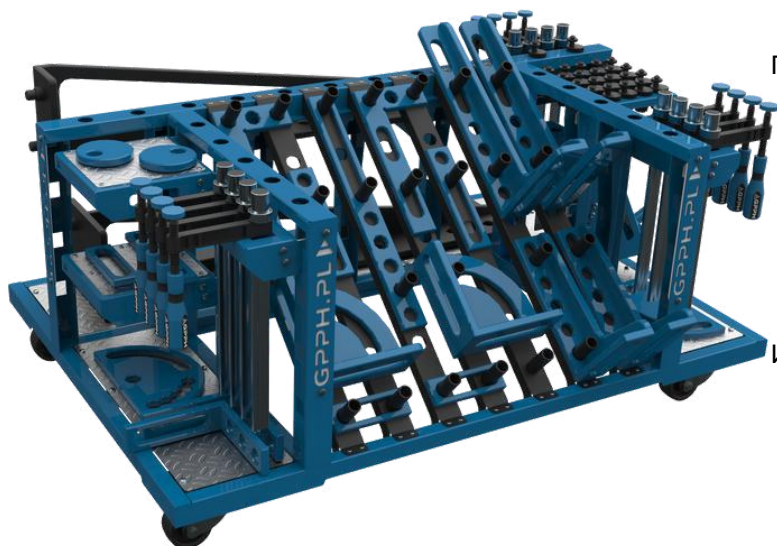
Количество элементов, входящих в комплект: 28





## ПОРЯДОК ИМЕЕТ ЗНАЧЕНИЕ

### МОБИЛЬНЫЙ СТЕЛЛАЖ - ТЕЛЕЖКИ ДЛЯ ИНСТРУМЕНТА GPPH



Одним из многочисленных преимуществ небольшой тележки для инструмента является то, что она может размещаться под большинством Сварочных столов GPPH с различными вариантами габаритных размеров. Весь инструмент во время работы у вас под рукой!

T.012B | № кат

Большая тележка для инструмента GPPH вмещает набор инструмента даже для самых требовательных! Благодаря этому Ваше рабочее место станет упорядоченным, как никогда раньше, а инструмент GPPH будет на нем упорядоченным и легко доступным.

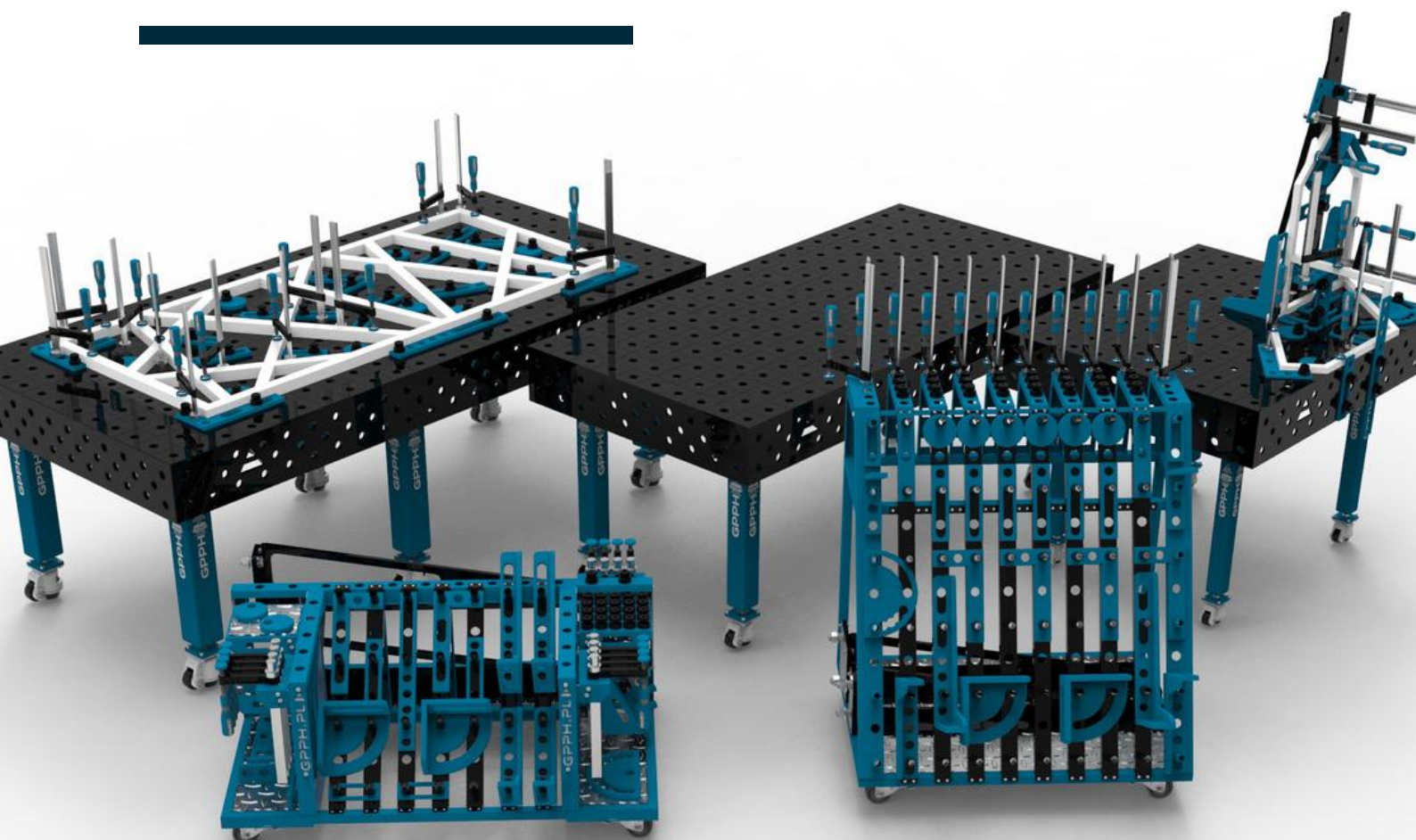
T.012A | № кат



# БЛАГОДАРИМ ЗА ВРЕМЯ, ПОТРАЧЕННОЕ НА ОЗНАКОМЛЕНИЕ С АССОРТИМЕНТ ПРОДУКЦИИ КОМПАНИИ GPPH

МЫ НАДЕЕМСЯ, ЧТО НАШЕ СОТРУДНИЧЕСТВО БУДЕТ  
УСПЕШНЫМ.

В СЛУЧАЕ ВОЗНИКНОВЕНИИ КАКИХ-ЛИБО ВОПРОСОВ, МЫ  
ПРЕДОСТАВИМ КОНСУЛЬТАЦИИ И ПОДЕЛИМСЯ ОПЫТОМ.



**GRUPA PROJEKTOWO  
PRODUKCYJNO HANDLOWA**

